



Bänkskivor och Stänkskydd

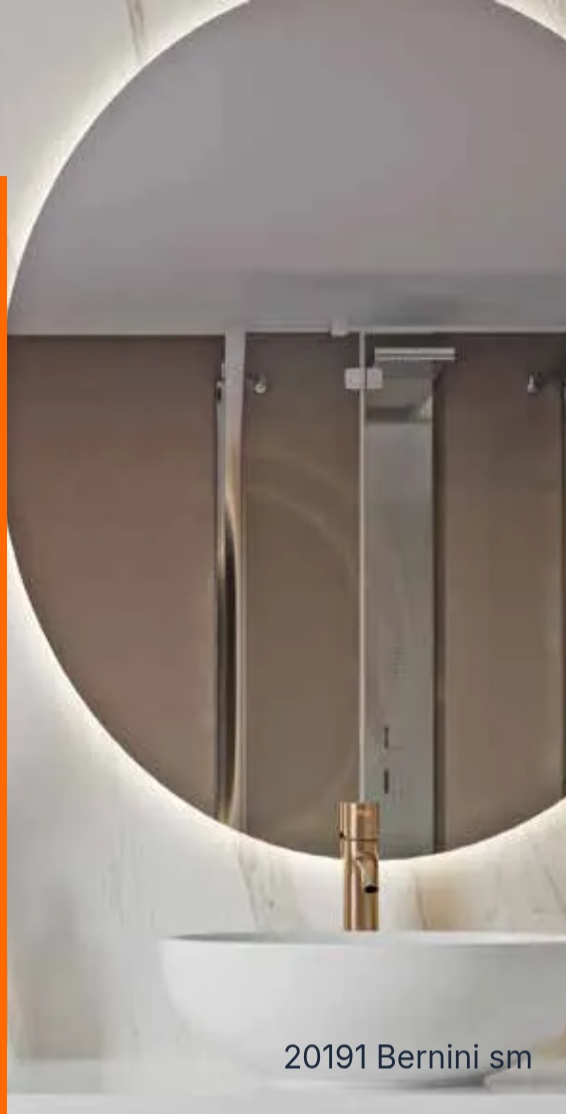
OMMA
MONTERING



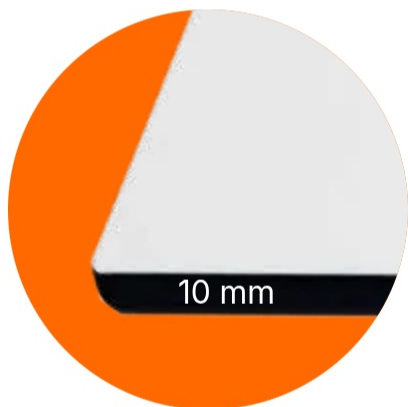
10 MM KOMPAKTLAMINATBÄNKSKIVOR

Skivformat 10 mm beroende på färg:

- 3050 * 1300 * 10 mm
- 3660 * 1400 * 10 mm
- 4200 * 1850 * 10 mm
- Skivornas tjocklek är 10 mm och de kan även användas som stänkskydd (välitilalevy).
- Vit eller svart kärna beroende på skivans färg.
- Bänkskivorna och stänkskydden finns tillgängliga som råämnen eller färdigt måttbearbetade.
- Finns endast som skivor med raka kanter.
- Kompaktlaminat är ett slitstarkt och starkt bänkskivematerial, som tack vare sin fukttålighet även lämpar sig för fuktiga utrymmen.



20191 Bernini sm



10 mm



2212 Blanco sm
3660*1400*10 mm
Vit kärna



20151 Nuvola 01 sm
3660*1400*10 mm
Vit kärna



20191 Bernini sm
3660*1400*10 mm
Vit kärna



1049 Svart lavasten
3050*1300*10 mm
Svart kärna



0001 Vit
4200*1850*10 mm
Svart kärna



0720 FENIX Svart

FENIX NTM SUPERMATT NANOLAMINAT (NANO TECHNOLOGY MATERIAL)



Helt matt yta



Behaglig att
röra vid



Avvisar
fingeravtryck



Lätt att
rengöra



Reptålig och
slitstark



Stöttålig



Kemikalie-
och
värmebestän-
dig



Antistatisk



Vattenavvi-
sande



Antibakteriell
och hygienisk



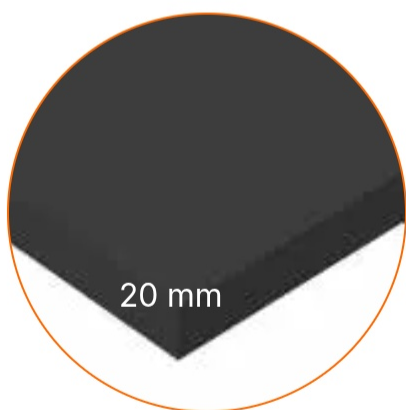
Termiskt
reparerbar

20 mm Fenix NTM supermatta nanolaminatbänkskivor

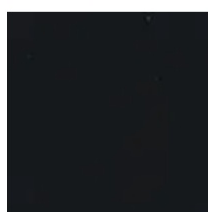
Skivformat 20 mm:

- 4200 * 600 * 20 mm
- 4200 * 900 * 20 mm bardisk
- Fenix-bänkskivor finns endast tillgängliga som skivor med raka kanter i hela format eller färdigt måttbearbetade
- På hela skivor är framkanten kantlistad med en 1 mm tjock ABS-kantlist i samma färg som ytan
- Hela skivor är belagda med yt-/baksideslaminat

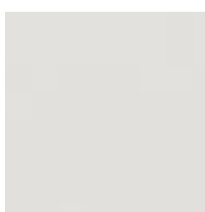
0725 FENIX Grå



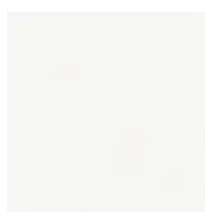
0718 FENIX Grå



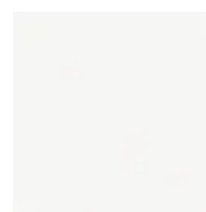
0720 FENIX Svart



0725 FENIX Ljusgrå



0030 FENIX Kritvit



0032 FENIX Vit

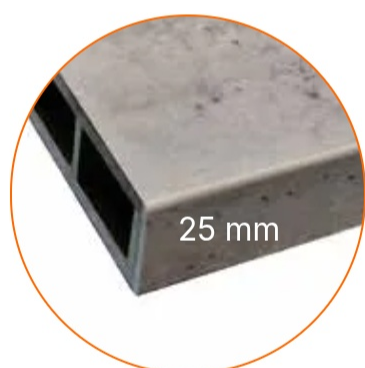
Greengridz gröna egenskaper

- ✓ Miljövänlig
- ✓ 100% återvinningsbar
- ✓ Lätt 6 kg / m²
- ✓ Bänkskivorna har Carb2- och FSC-certifikat

25 mm Greengridz laminat- bänkskivor med bikakestruktur

Skivformat 25 mm

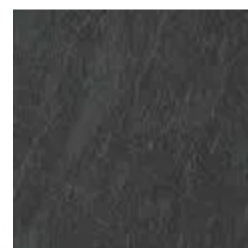
- 4100 * 600 * 25 mm
- 4100 * 1200 * 25 mm bardisk
- Greengridz-bänkskivor finns endast tillgängliga med raka kanter i hela format eller färdigt måttbearbetade
- Alla sidor på hela skivor är utan kantlist
- Abs-kantlister 2,0 * 28 mm i skivornas färger



GG S60005VO Ljus
betong



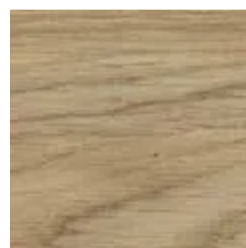
GG DE2620 Sand



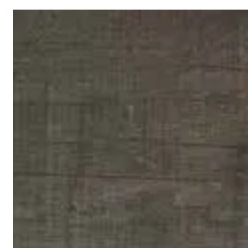
GG DE2390 Mörk betong



GG DE5901 Ask



GG DE5902 Ek



GG DE5977 Mörk rustik
tall

Den hållbara Greengridz-bänkskivan ser ut som en vanlig bänkskiva, men den inre strukturen avslöjar dess styrka.

Greengridz-bänkskivan har en lätt struktur som består av det patenterade GRID-systemet.

Tack vare det patenterade GRID-systemet behövs färre råvaror.

Bänkskivan har samma stabilitet och bärförmåga som andra bänkskivor.

Greengridz-panelen är helt biologiskt nedbrytbar.

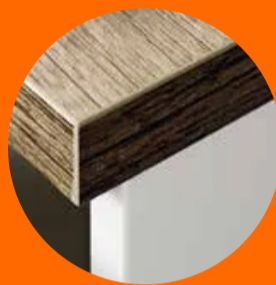
30 mm laminatbänkskivor

Skivformat 30 mm beroende på färg:

- 4200 * 600 * 30 mm
- 4200 * 900 * 30 mm bardisk
- 3600 * 600 * 30 mm
- Laminatbänkskivornas kantprofil är beroende på färg antingen rak kant eller postformad kant R5
- Bänkskivorna finns tillgängliga i hela format eller färdigt måttbearbetade



R=5 mm Postformad kant 30 mm



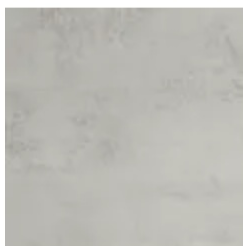
Rak kant 30 mm



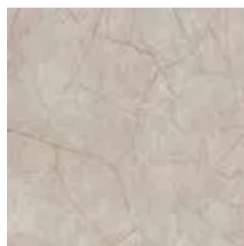
30 MM LAMINATBÄNKSKIVOR MED RAK KANT

Skivformat 30 mm SRT:

- 3600 * 600 * 30 mm
- 3600 * 900 * 30 mm



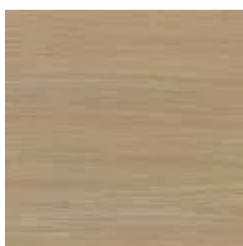
11143 Beton Cire



11561 Porcelain 01 Gold



12043 Bernini



12048 Velazquez 02



EP-140-SM Marmol Versilia

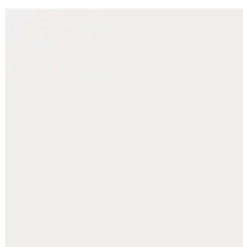


EP-167-AR Velazquez 01

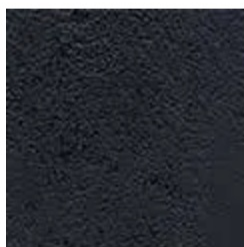


Skivformat 30 mm SRT:

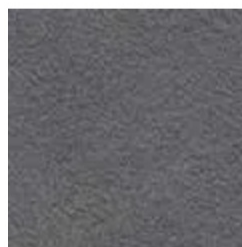
- 4200 * 600 * 30 mm
- 4200 * 900 * 30 mm bardisk



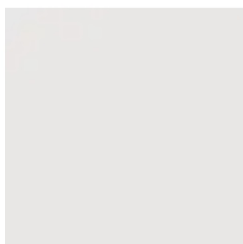
0028 LUCIDA Vit blank



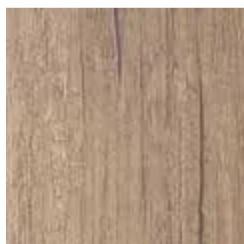
1049 MOON Svart lavasten



5111 Mörk betong



A242 C Vit



EIV341 L Rustik ek

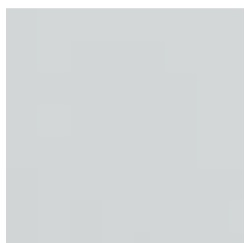


TN9004 Alm

30 MM LAMINATBÄNKSIVOR MED POSTFORMAD KANT R5

Skivformat 30 mm R5:

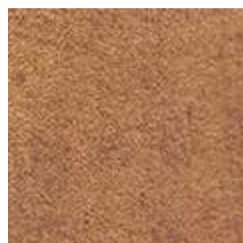
- 4200 * 600 * 30 mm
- 4200 * 900 * 30 mm bardisk



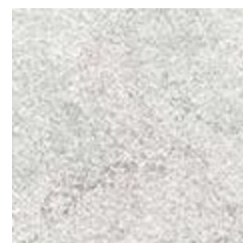
0211 ERRE Ljusgrå



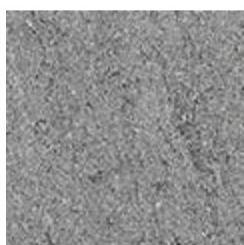
0623 ERRE Grå



3294 LUNA Koppar



3331 LUNA Ljus betong



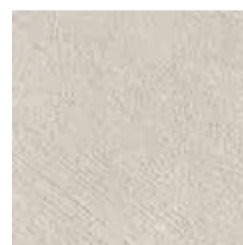
3340 MIKA Grå lavasten



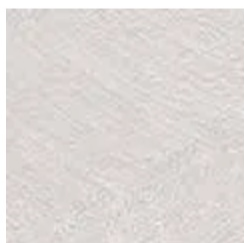
3342 LUNA Ljusgrå lavasten



3395 URBAN Ljus cement



3396 URBAN Sandcement



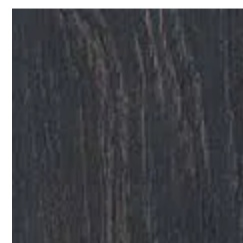
3398 URBAN Grå cement



3493 KER Vit marmor



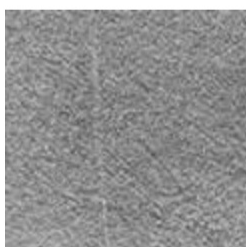
4490 FLATTING Kelo



4512 ALEVE Mörk ek



509 FLATTING Svart flatting

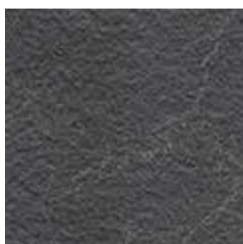


5099 Betong

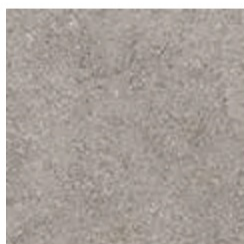


Skivformat 30 mm R5:

- 4200 * 600 * 30 mm



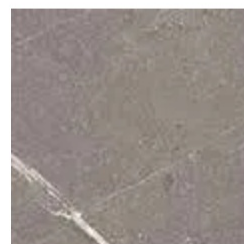
3305 LUNA Brun skiffer



3324 MIKA Grå sten



3369 LUNA Grå furu



3445 KER Lavamarmor

Skivformat 30 mm R5:

- 4200 * 900 * 30 mm bardisk



1049 MOON Svart lavasten

Stänkskydd

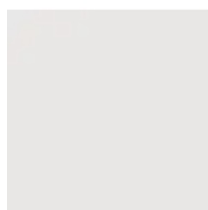
Material:

- spånskiva
- kompaktlaminat
- Alucomp-skiva
- Stänkskydden är beroende på färg antingen 1- eller 2-sidiga (yta/yta)
- Stänkskydden finns tillgängliga i hela format eller färdigt måttbearbetade

3493 KER Vit marmor

Stänkskydd kompaktlaminat:

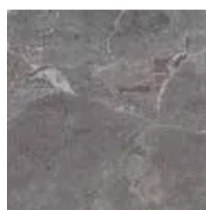
- 4100 * 645 * 4 mm
- Skivan är 2-sidig (yta/yta)



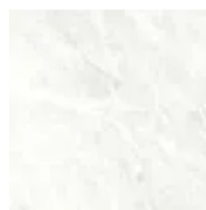
A242 C Vit



RS431 Mörkgrå sand



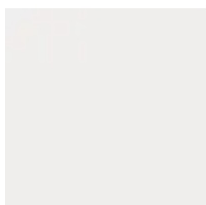
SL120 Grå marmor



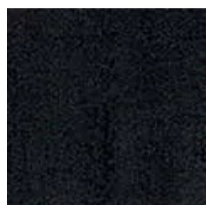
SL225 Ljus marmor

Stänkskydd kompaktlaminat:

- 4200 * 645 * 4 mm
- Skivan är 2-sidig (yta/yta)



0028 LUCIDA Vit
blank



1049 MOON Svart
lavasten

Stänkskydd kompaktlaminat:

- 4200 * 645 * 4 mm
- Skivan är 1-sidig



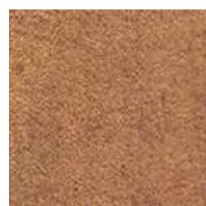
0211 ERRE Ljusgrå



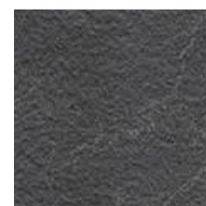
0623 ERRE Grå



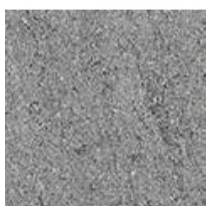
3279 LUNA Mörk
betong



3294 LUNA Koppar



3305 LUNA Brun
skiffer



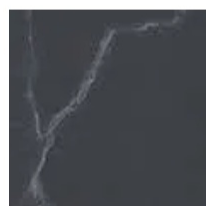
3340 MIKA Grå
lavasten



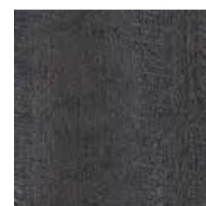
3342 LUNA Ljusgrå
lavasten



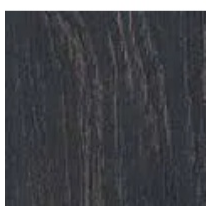
3369 LUNA Grå furu



3452 KER Svart
marmor



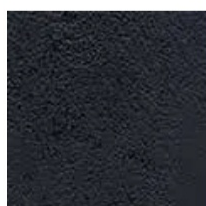
4490 FLATTING Kelo



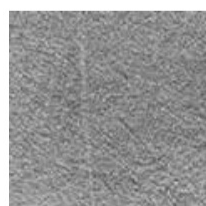
4512 ALEVE Mörk ek



4529 ALEVE Alm



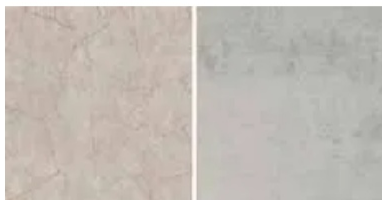
509 FLATTING Svart
flatting



5099 Betong

Stänkskydd spånskiva:

- 3600 * 600 * 9 mm
- Skivan är 2-sidig (yta/yta)



11561 Porcelain 01 11143 Beton Cire Gold



12048 Velazquez 02 12043 Bernini



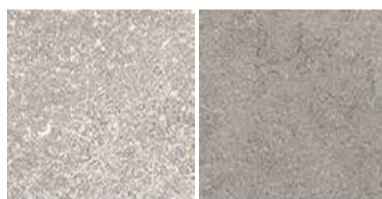
EP-140-SM Marmol Versilia EP-167-AR Velazquez 01

Stänkskydd spånskiva:

- 4200 * 640 * 9 mm
- Skivan är 2-sidig (yta/yta)



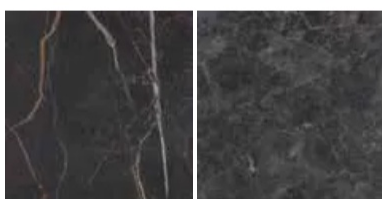
3331 LUNA Ljus betong 3445 KER Lavamarmor



3347 LUNA Ljus puts 3324 MIKA Grå sten



3398 URBAN Grå cement 3395 URBAN Ljus cement



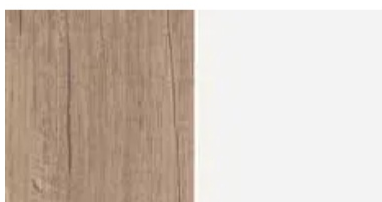
3482 Brun marmor 3487 Mörk sten



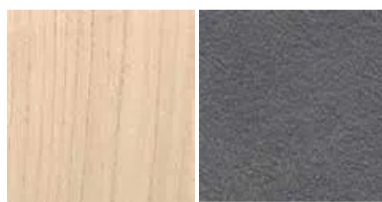
3489 Ljus sten 3520 Dimmarmor



3493 KER Vit marmor 0211 ERRE Ljusgrå



EIV341 Rustik ek A242 Vit



TN9004 Alm 5111 Mörk betong



Alucomp Vit blank

Alucomp-skivor

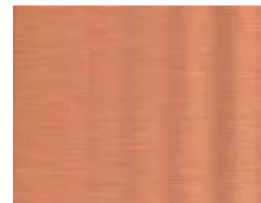
- 3500 * 608 * 4 mm
- Skivan är 2-sidig



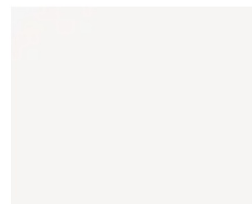
Alucomp Antracit / Champagne



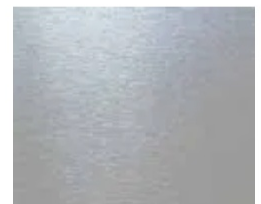
Alucomp Vit matt / Koppars



Alucomp Svart / Guld



Alucomp Vit blank / Rostfritt



Alucomp Grå matt / Våg



KOMPAKTLAMINATSKIVOR

Skivornas tjocklek är 10 mm och de kan även användas som stänkskydd.

Alternativen i vårt sortiment hittar du på sidorna 2-3.

Sammanfogningsbeslag för bänkskivor och stänkskydd



Skarvlister för bänkskivor



SKARVLIST ALUMINIUM R5/30

Kod 3791MS12867R5ALUM NIK 1466

SKARVLIST ALUMINIUM R0/30

Kod 3791MS12867R0ALUM NIK 1466

- Passar endast 25 mm Greengridz-bänkskivor



SKARVLIST GG25

Kod BKOPLATGG25 NIK 1466

Ändlister



ÄNDLIST ALUMINIUM R5/30

Kod 3791MS22867R5ALUM NIK 1466

ÄNDLIST ALUMINIUM R0/30

Kod 3791MS22867R0ALUM NIK 1466

Sammanfogningsbeslag



- Förpackning: 2 par/påse

SAMMANFOGNINGSBESLAG

Kod 352TASOLIITOS NIK 1466



- Passar endast 25 mm Greengridz-bänkskivor
- Förpackning: 1 set

SAMMANFOGNINGSBESLAG GG25

Kod BKOPGG25 NIK 1466



- För 25 mm Greengridz-bänkskivor
- Färg: vit

STÖDHYLSA FÖR BLANDARHÅL GG25

Kod BKRGBUSGG25 NIK 1466



Ändlistor för Alucomp-skivor

- Listens längd 3500 mm



ALUMINIUM L-PROFIL VIT

Kod 352APL9003 NIK 1454

- Listens längd 3000 mm



ALUMINIUM L-PROFIL

Kod 352LPROF NIK 1454

- Listens längd 3500 mm



ALUMINIUM L-PROFIL SVART

Kod 352APL9004 NIK 1454

Hörnlistor för Alucomp-skivor

- Listens längd 3500 mm



ALUMINIUM HÖRNPROFIL VIT

Kod 352APC9003 NIK 1454

- Listens längd 3000 mm



ALUMINIUM HÖRNPROFIL

Kod 352KULMAPROF NIK 1454

- Listens längd 3500 mm



ALUMINIUM HÖRNPROFIL SVART

Kod 352APC9004 NIK 1454



0032 FENIX Vit

Bänkskivor i massivt trä

Skivformat 30 mm:

- 3500 * 620 * 30 mm
- Bänkskivorna finns tillgängliga i hela format eller färdigt måttbearbetade



Ek A/B

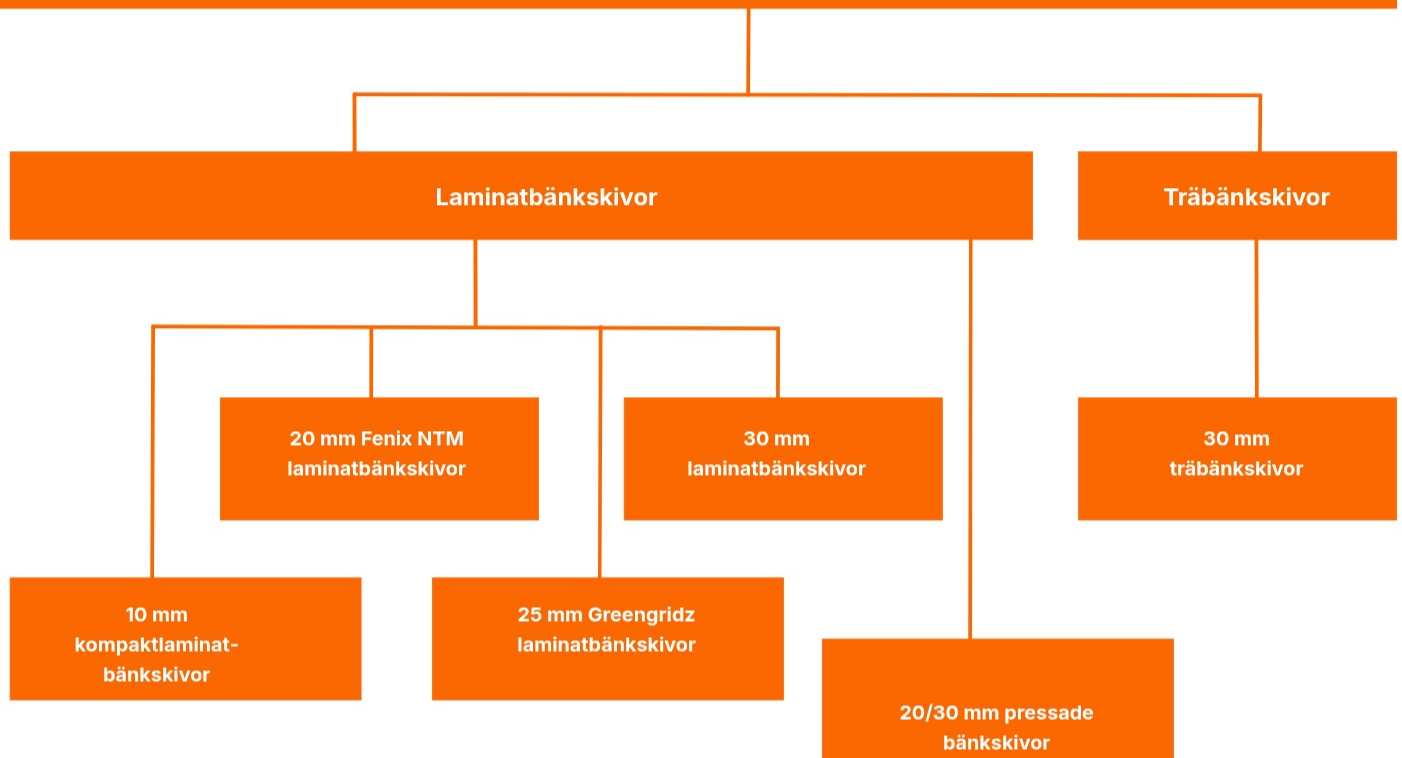


Valnöt A/B



Måttbeställda bänkskivor

BEARBETNINGSBARA BÄNKSKIVOR



BEARBETNINGAR FÖR LAMINATBÄNKSKIVOR

- kapning och kantlistning
 - limmas med polyuretanlim
- hörnlock
- minskning av bänkskivans djup
- rundning av hörn
- fasning av hörn
- skarvfräsning
- urtag för diskho eller spishäll
 - inkl. sammanfogningsbeslag och 2 st lameller
- förlängningsskarv
- montering av planlimmad diskho
 - inkl. sammanfogningsbeslag och 2 st lameller
- spishörn
- hörnskiva
- förhöjningsbit för hörnskiva
- hörnlock
- rundning av innerhörn
- ventilationsurtag för element
- ventilationshål
- infällning av stenplatta
- urtag för diskho eller spishäll
- rund bänkskiva $\varnothing > 610$ mm
- montering av planlimmad diskho
- urtag
- montering av underlimmad diskho

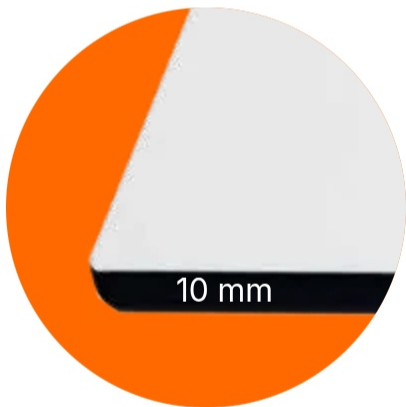
Måttbeställda bänkskivor i kompaktlaminat

Maximala bearbetningsmått beroende på färg:

- 3040 * 1290 * 10 mm
- 3650 * 1390 * 10 mm
- 3650 * 1840 * 10 mm
- Skivornas tjocklek är 10 mm och de kan även användas som stänkskydd.
- Vit eller svart kärna beroende på skivans färg.
- Bänkskivorna och stänkskydden finns endast tillgängliga som skivor med raka kanter.
- Kompaktlaminat är ett slitstarkt och starkt bänkskivematerial, som tack vare sin fukttålighet även lämpar sig för fuktiga utrymmen.



20191 Bernini sm



2212 Blanco sm
Max: 3650*1390*10 mm
Kärna: Vit



20151 Nuvola 01 sm
Max: 3650*1390*10 mm
Kärna: Vit



20191 Bernini sm
Max: 3650*1390*10 mm
Kärna: Vit



1049 Svart lavasten
Max: 3040*1290*10 mm
Kärna: Svart



0001 Vit
Max: 3650*1840*10 mm
Kärna: Svart

Måttbeställda Fenix NTM nanolaminatbänkskivor

Maximala bearbetningsmått 20 mm:

- 4170 * 600 * 20 mm
- 4170 * 900 * 20 mm bardisk
- 20 mm Fenix NTM supermatt nanolaminat (Nano Technology Material)
- Fenix-bänkskivor finns endast tillgängliga med raka kanter
- Hela skivor är belagda med yt-/baksideslaminat



Helt matt yta

Behaglig att röra vid

Avvisar fingeravtryck

Lätt att rengöra

Reptålig och slitstark

Stöttålig

Kemikalie- och värmebeständig

Antistatisk

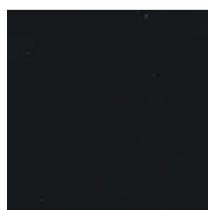
Vattenavvisande

Antibakteriell och hygienisk

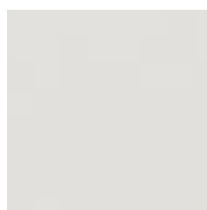
Termiskt reparerbar



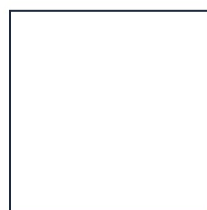
0718 FENIX Grå



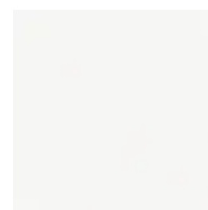
0720 FENIX Svart



0725 FENIX Ljusgrå



0030 FENIX Kritvit



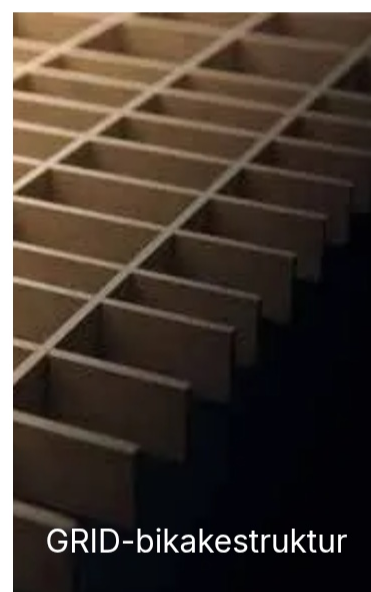
0032 FENIX Vit



Måttbeställda Greengridz laminatbänkskivor

Maximala bearbetningsmått 25 mm:

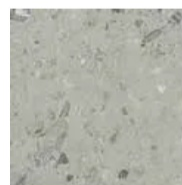
- 4100 * 600 * 25 mm
- 4100 * 1200 * 25 mm bardisk
- 25 mm Greengridz laminatbänkskivor med bikakestruktur
- Greengridz-bänkskivor finns endast tillgängliga med raka kanter
- Abs-kantlister 2,0 * 28 mm i skivornas färger



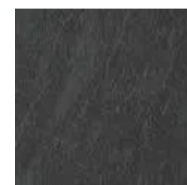
GRID-bikakestruktur



GG S6005VO Ljus betong



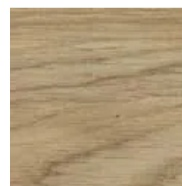
GG DE2620 Sand



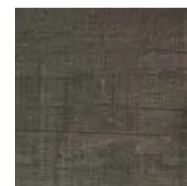
GG DE2390 Mörk betong



GG DE5901 Ask



GG DE5902 Ek



GG DE5977 Mörk rustik tall

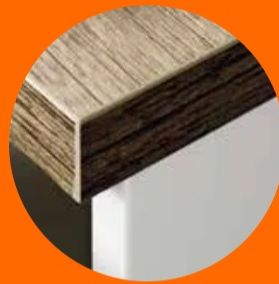
Måttbeställda 30 mm laminatbänkskivor

Maximala bearbetningsmått 30 mm beroende på färg:

- 4170 * 600 * 30 mm
- 4170 * 900 * 30 mm bardisk
- 3600 * 600 * 30 mm



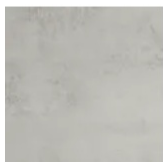
R=5 mm Postformad kant 30 mm



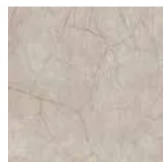
Rak kant 30 mm

Maximala bearbetningsmått 30 mm SRT:

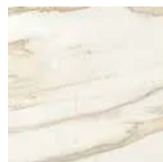
- 3600 * 600 * 30 mm



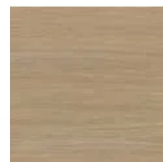
11143 Beton Cire



11561 Porcelain
01 Gold



12043 Bernini



12048 Velazquez 02



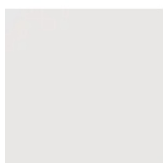
EP-140-SM Mar-mol Versilia



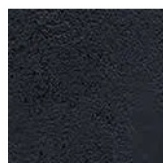
EP-167-AR Vela-zquez 01

Maximala bearbetningsmått 30 mm SRT:

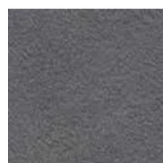
- 4170 * 900 * 30 mm bardisk



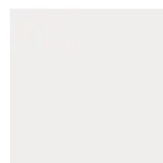
0028 LUCIDA Vit
blank



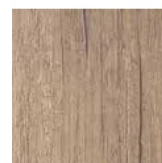
1049 MOON
Svart lavasten



5111 Mörk
betong



A242 C Vit



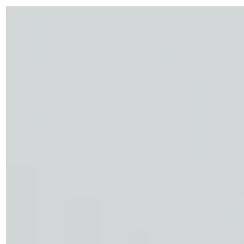
EIV341 L Rustik
ek



TN9004 Alm

Maximala bearbetningsmått 30 mm R5:

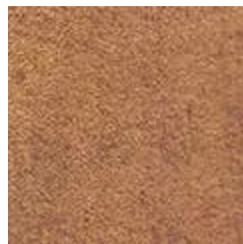
- 4170 * 600 * 30 mm
- 4170 * 900 * 30 mm bardisk



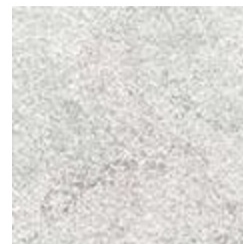
0211 ERRE Ljusgrå



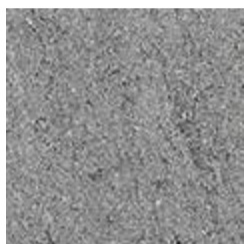
0623 ERRE Grå



3294 LUNA Koppar



3331 LUNA Ljus betong



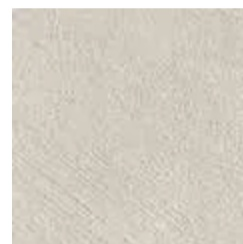
3340 MIKA Grå lavasten



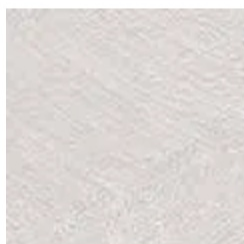
3342 LUNA Ljusgrå lavasten



3395 URBAN Ljus cement



3396 URBAN Sandcement



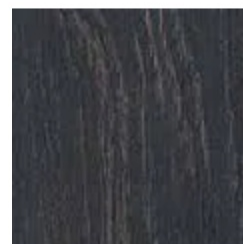
3398 URBAN Grå cement



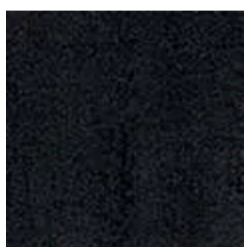
3493 KER Vit marmor



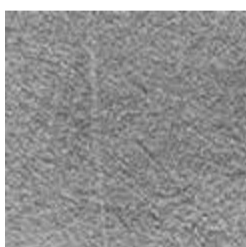
4490 FLATTING Kelo



4512 ALEVE Mörk ek



509 FLATTING Svart flatting

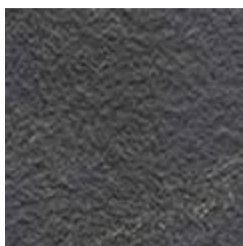


5099 Betong

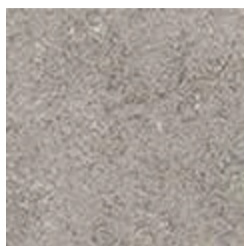
OBS! Vid tillverkning av bänkskivor med rak kant där postformade råskivor används, görs kantlistningen på den motsatta sidan till den postformade kanten (den postformade kanten vänds mot väggen vid montering). För bardiskar är max. bredd 850 mm. Från den postformade kanten måste 25 mm tas bort så att skivan får en rak kant.

Maximala bearbetningsmått 30 mm R5:

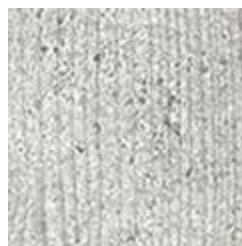
- **4170 * 600 * 30 mm**



3305 LUNA Brun skiffer



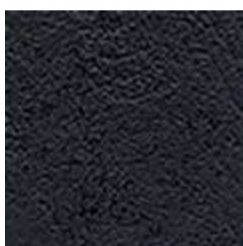
3324 MIKA Grå sten



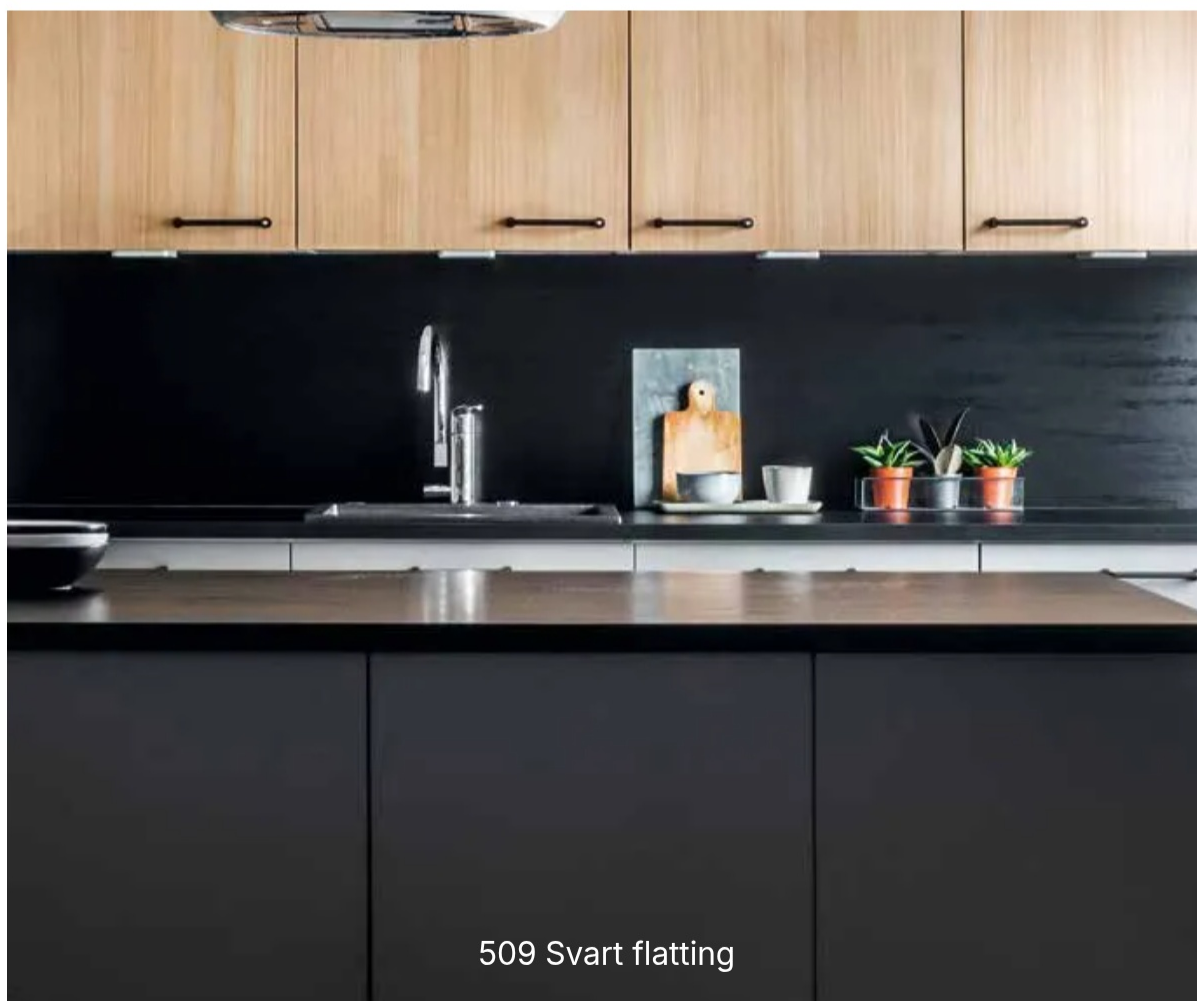
3369 LUNA Grå furu

Maximala bearbetningsmått 30 mm R5:

- **4170 * 900 * 30 mm bardisk**



1049 MOON Svart lavasten



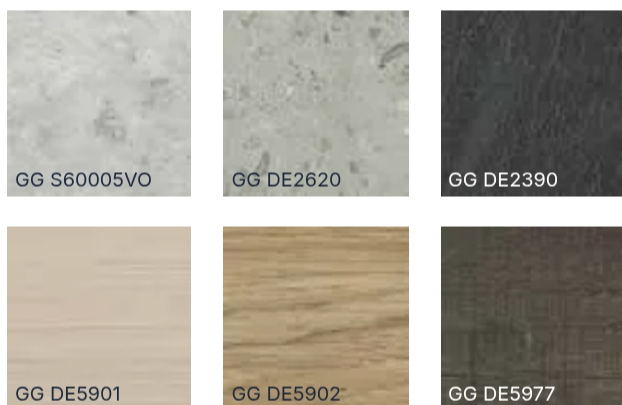
Pressade laminatbänkskivor

- Samma färger som för 20 mm och 30 mm laminatbänkskivor
- Max. bearbetningsmått 4100*1280 mm
- Bänkskivans tjocklek 20 mm och 30 mm
- Yta/yta (laminat i ytans färg på bänkskivans båda sidor)
- Yta/baksida (laminat i ytans färg på bänkskivans ovansida)
- Endast som bänkskivor med raka kanter kantlistade med ABS-kantlist
- Leveranstid ca 10 arbetsdagar från beställning



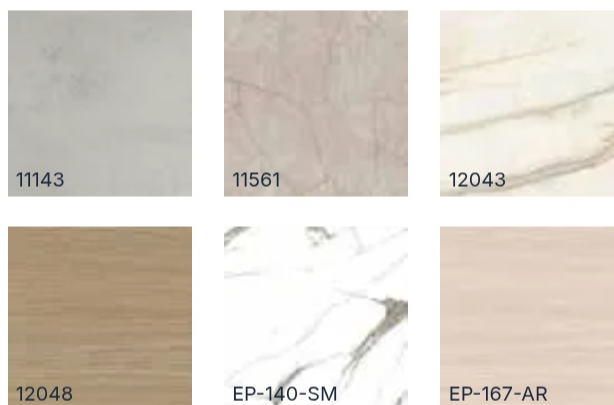
Löst laminat GREEN GRIDZ 5200*1300*0,7 mm:

- Max. bearbetningsmått 5100*1200 mm



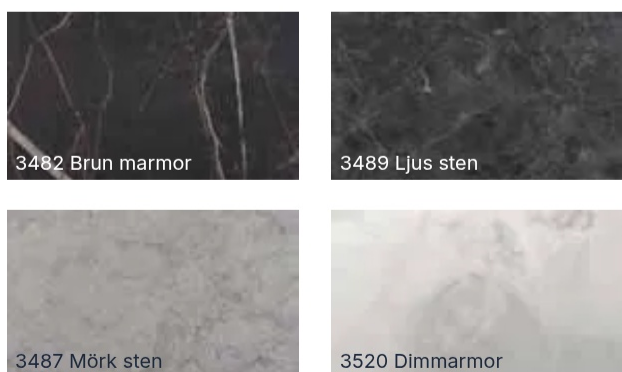
Löst laminat 3600*1400*0,4 mm:

- Max. bearbetningsmått 3500*1280 mm



Löst laminat 4200*1300*0,7 mm:

- Max. bearbetningsmått 4100*1280 mm
- Färgerna finns endast tillgängliga för pressade bänkskivor



Löst laminat FENIX 4200*1300*0,9 mm:

- Max. bearbetningsmått 4100*1280 mm





4512 Mörk ek

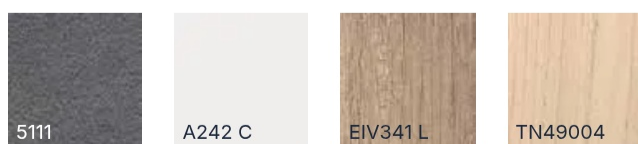
Löst laminat 4200*1300*0,7 mm:

- Max. bearbetningsmått 4100*1280 mm
- * Max. bearbetningsmått 4070*1280 mm



Löst laminat 4200*1300*0,4 mm:

- Max. bearbetningsmått 4100*1280 mm



Kantlister för bänkskivor med raka kanter

ABS-kantlister



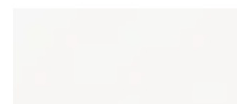
0718 Grå
1,0 * 23/33/42 mm



0720 Svart
1,0 * 23/33/42 mm



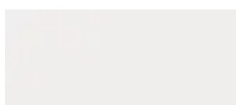
0725 Ljusgrå
1,0 * 23/43 mm



0030 Kritvit
1,0 * 23/33/42 mm



0032 Vit
1,0 * 23 mm



0028 Vit blank
2,0 * 33/43 mm



0211 Ljusgrå
2,0 * 32/42 mm



0623 Grå
2,0 * 32/42 mm



1049 Svart lavasten
1,0 * 32/42 mm



3294 Koppar
2,0 * 32/42 mm



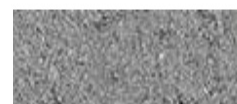
3305 Brun skiffer
2,0 * 32/42 mm



3324 Grå sten
2,0 * 32/42 mm



3331 Ljus betong
2,0 * 32/42 mm



3340 Grå lavasten
2,0 * 32/42 mm



3342 Ljusgrå lavasten
2,0 * 32/42 mm



3369 Grå furu
2,0 * 32/42 mm



3395 Ljus cement
2,0 * 32/42 mm



3396 Sandcement
2,0 * 32/42 mm



3398 Grå cement
2,0 * 32/42 mm



3482 Brun marmor
2,0 * 23/33 mm



3487 Mörk sten
2,0 * 23/33 mm



3489 Ljus sten
2,0 * 23/33 mm



3493 Vit marmor
1,0 * 32/42 mm



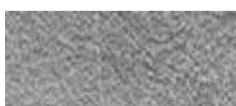
3520 Dimmarmor
2,0 * 23/33 mm



4490 Kelo
2,0 * 32/42 mm



4512 Mörk ek
2,0 * 32/42 mm



5099 Betong
2,0 * 42 mm



5111 Mörk betong
1,0 * 33 mm



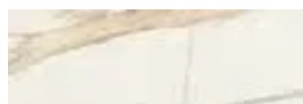
509 Svart flatting
2,0 * 32/43 mm



11143 Beton Cire
1,0 * 31 mm



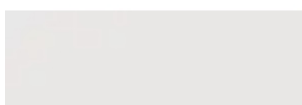
11561 Porcelain 01 Gold
1,0 * 32 mm



12043 Bernini sm
1,0 * 32 mm



12048 Velazquez 02
1,0 * 32 mm



A242 Vit
2,0 * 33 mm



EIV341 Rustik ek
2,0 * 32/42 mm



EP-140-SM Marmol Versilia
1,0 * 33 mm



EP-167-AR Velazquez 01
1,0 * 33 mm



GG S60005VO Ljus betong
2,0 * 28 mm



GG DE2620 Sand
2,0 * 28 mm



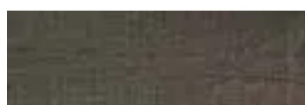
GG DE2390 Mörk betong
2,0 * 28 mm



GG DE5901 Ask
2,0 * 28 mm



GG DE5902
2,0 * 28 mm



GG DE5977 Mörk rustik tall
2,0 * 28 mm



TN9004 Alm
1,0 * 33 mm

Aluminium-/akryllister



Våglist 03
1,0 * 32/43 mm



Randlist 02
1,0 * 22/32/43 mm

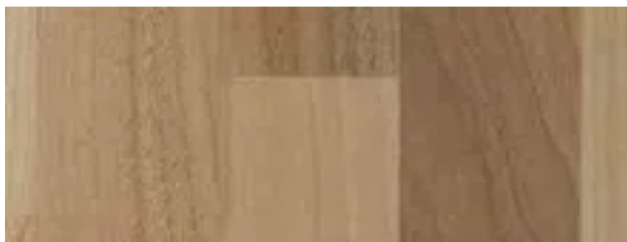
Måttbeställda bänkskivor i massivt trä

Bänkskivor i massivt trä 30 mm:

- Max. bearbetningsmått 3470*620 *30 mm



Ek A/B



Valnöt A/B

BEARBETNINGAR FÖR TRÄBÄNKSKIVOR

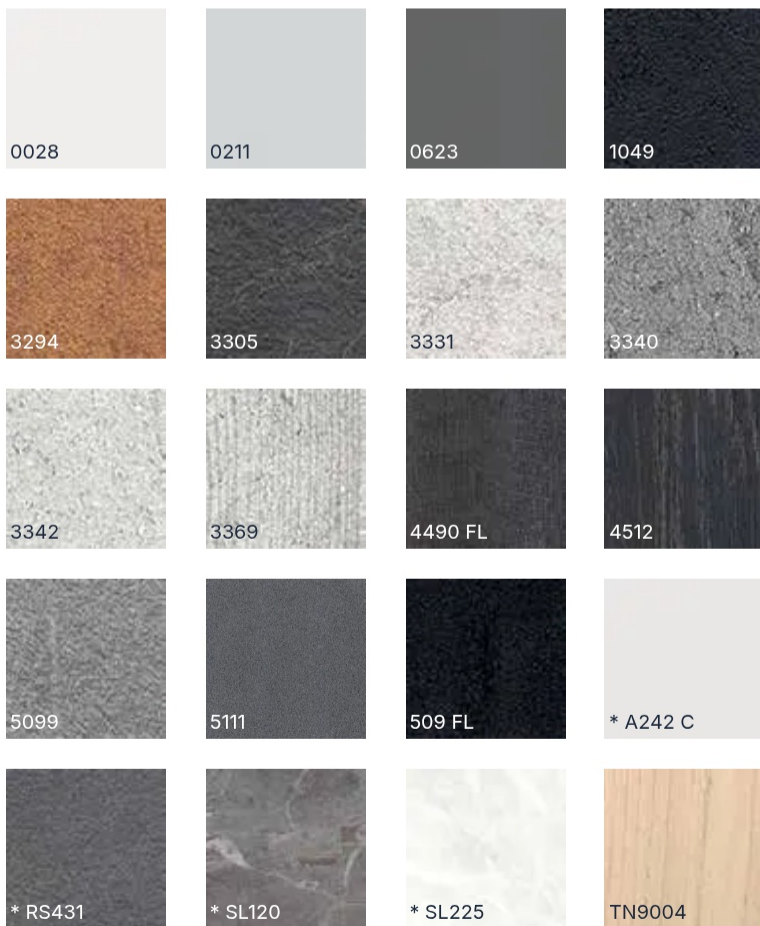
- kapning
- minskning av bänkskivans djup
- rundning av hörn
- fasning av hörn
- skarvfräsning
 - inkl. sammanfogningsbeslag och lameller
- förlängningsskarv
 - inkl. sammanfogningsbeslag och lameller
- spishörn
- hörnskiva
- förhöjningsbit för hörnskiva
- hörnlock, mönsteranpassat
- rundning av innerhörn
- ventilationsurtag för element
- ventilationshål
- infällning av stenplatta
- urtag för diskho eller spishäll
- rund bänkskiva, $\varnothing > 610$ mm
- montering av planlimmad diskho
- ytbehandling med olja
 - ovansida 2 x och undersida 1 x
 - maskinell slipning före oljning
 - mellanslipning för hand
 - hårdvaxolja OSMO COLOR TOPOIL

Måttbeställda stänkskydd



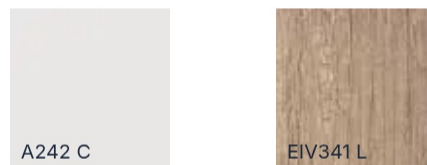
Stänkskydd 4 mm:

- Max. bearbetningsmått 4170*645 mm
- * Max. bearbetningsmått 4070*645 mm



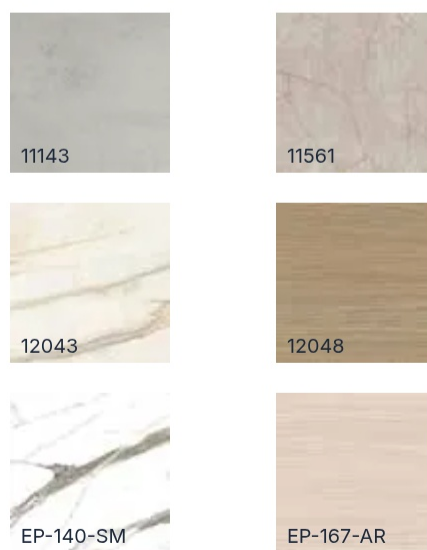
Stänkskydd 9 mm:

- Max. bearbetningsmått 4170*640 mm



Stänkskydd 9 mm:

- Max. bearbetningsmått 3600*600 mm



BEARBETNINGAR FÖR MÄTTBESTÄLLDA BÄNKSIVOR

Skarvfräsning

- för laminatbänkskivor, inkl. sammanfogningsbeslag och lameller
- för träbänkskivor, inkl. sammanfogningsbeslag och lameller



Spishörn

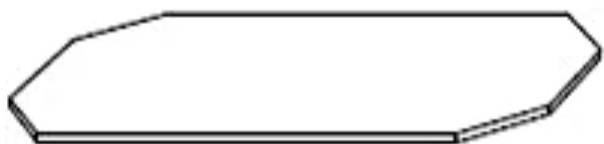


Hörnskiva + förhöjningsbit

- inkl. förhöjningsbit med gersågade ändar



Fasning av hörn



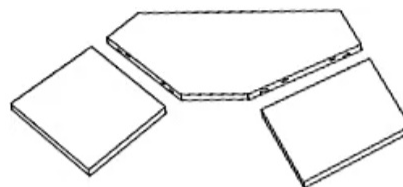
Förlängningsskarv

- inkl. sammanfogningsbeslag och lameller



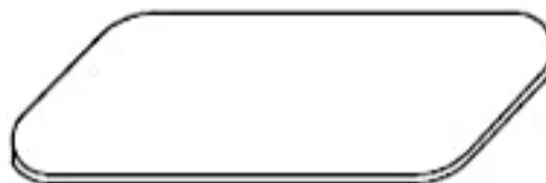
Hörnskiva

- inkl. sammanfogningsbeslag och lameller



Rundning av hörn

- R = 75, 100, 150, 200, 260, 300, 400 mm
- R måste anges vid beställning

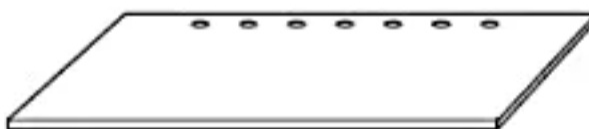


Minskning av bänkskivans djup

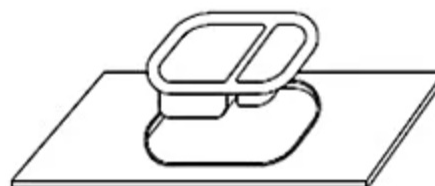
- inkl. bakkantlistning med ytlaminat



Ventilationshål för element

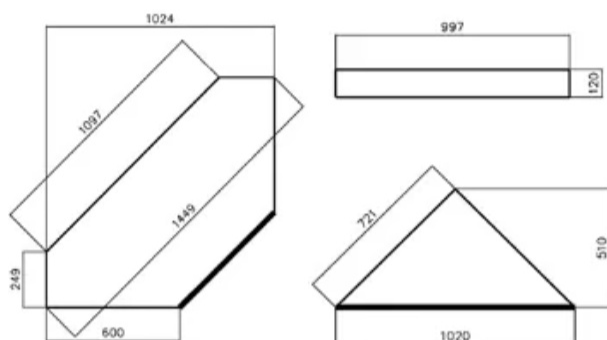


Montering av planlimmad diskho



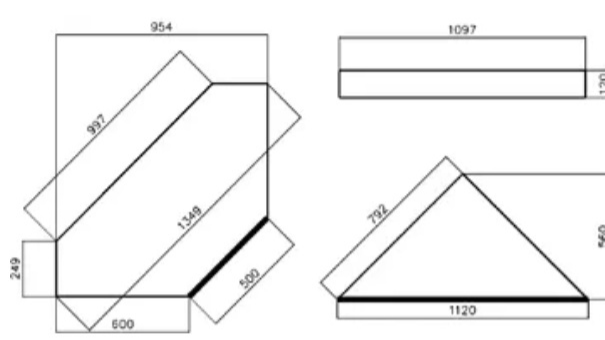
MÅTT FÖR SPISHÄLLSKIVOR

Spishällskiva djup 600 mm



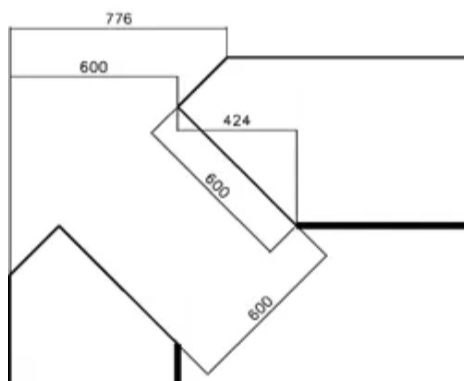
600 spishällskiva, hörnbit och förhöjningsbit

Spishällskiva djup 500 mm



500 spishällskiva, hörnbit och förhöjningsbit

Spishörnskiva djup 600 mm



600 spishörnskivor, förhöjningsbit och hörnskiva samma som för 600 spishällskiva

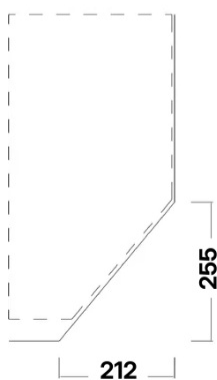
Spishörnskiva djup 500 mm



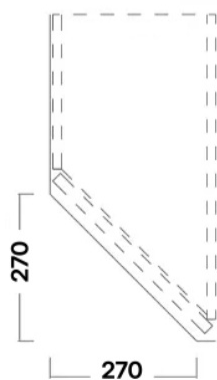
500 spishörnskivor, förhöjningsbit och hörnskiva samma som för 500 spishällskiva

Mått för bänkskiva till skåp med fasad gavel

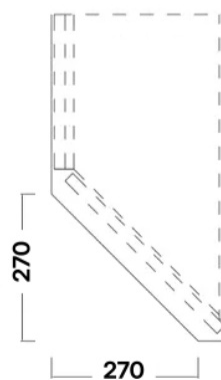
A03VPHV



A03VINO utan täcksida



A03VINO med täcksida



SKÖTSEL AV BÄNKSKIVOR I MASSIVT TRÄ

TOPOIL vaxbehandling för träbänkskivor

Varumärket OSMO COLOR TOPOIL säljs i järnaffärer runt om i Finland i 500 ml burkar. Grundbehandlingen av måttbeställda bänkskivor är gjord två gånger. En tredje behandling rekommenderas att göras hos kunden på plats efter montering. Slutligen kan produkten poleras med en bra polerduk eller liknande. Observera att blottade träytor som uppstår vid montering eller anpassning av bänkskivorna också ska behandlas tre gånger med nämnda medel. Var försiktig så att olja inte hamnar på ytan av rostfria diskhoar!

Instruktioner för träbänkskivor från medlets tillverkare SARBON WOODWISE OY:

ALLMÄNT OM TRÄSKIVOR OCH OLJNING AV DESSA

Förvara träskivan före ytbehandling enligt skivleverantörens anvisningar. Låt den inte bli blöt eller fuktig. Förvara skivan på en torr plats på regler så att den håller sig rak. Hantera inte skivan med smutsiga händer. Särskilt fett är svårt att få bort på annat sätt än genom att slipa om skivan.

Den yta som ska behandlas måste vara torr och ren. Lämplig slipkorstorlek för oljebehandling är 150. Rengör skivan från slip- eller annat damm med en torr trasa eller genom att borsta. Träskivorna måste oljas på både över- och undersidan för att undvika att skivan slår sig. En skev skiva återgår inte till sin ursprungliga form. Det är särskilt viktigt att även behandla träets ändträ både i skivans ändar och vid eventuella urtag för diskho och andra genomföringar.

OSMO COLOR TOPOIL är ett specialhårdvaxolja för ytbehandling av träbänkskivor och möbler. Den är färglös och färgförändringen i träet är minimal med några få undantag. Den behandlade ytan har en matt glans. Den spricker inte, flagnar inte och krackelerar inte.

TopOil är en blandning av växtoljor, växtvaxer och paraffin för oljning av obehandlade träbänkskivor och möbler eller sådana som rengjorts från tidigare färg eller lack. Med TopOil uppnås en yta som är mycket nötningsbeständig och extremt motståndskraftig mot vätskor och vanliga hushållskemikalier. En yta som oljats med TopOil enligt anvisningarna tål vatten, kaffe, mjölk, fruktjuicer, läskedrycker, öl och vin enligt DIN-norm 68861-1C. Efter torkning är en yta som oljats med TopOil giffri. TopOil är färdig att använda, den ska inte förtunnas. Blanda hårdvaxoljablandningen genom att skaka burken. TopOil torkar genom oxidation. Torktiden påverkas av temperatur, ventilation, träslag, träets slipkorstorlek och mängden applicerat medel. I rumstemperatur i ett välventilerat utrymme och med appliceringsmängder enligt anvisningarna är ytan dammtorr på 6-8 timmar och torr på 12-18 timmar. Den torra ytan kan belastas lätt, men den får endast täckas tillfälligt med wellpapp. Den torkade ytan fortsätter att härda i upp till 6-12 dagar, varefter den kan poleras om så önskas och är helt klar att användas. Detta måste särskilt beaktas vid tillverkning av restaurangmöbler och andra möbler i offentliga utrymmen som utsätts för hårt slitage.

ARBETSMETOD

Applicera TopOil med en bra, styv lackpensel med naturborst, en skumpensel eller en ren, luddfri trasa som inte faller färg. Applicera medlet tunt först tvärs över fiberriktningen och omedelbart därefter i träets fiberriktning, dock utan att tillsätta mer TopOil. Åtgången är ca 0,5 dl/m². Låt den oljade ytan torka i ett välventilerat utrymme i minst 8 timmar, eller helst över natten, så att det applicerade lagret har torkat ordentligt. Upprepa behandlingen 3-4 gånger så att ca 1 dl TopOil används per kvadratmeter. Observera att åtgången/lager minskar med antalet appliceringar. Om du vill färga skivan, använd pigmenterade Osmo Color-trävaxer. Det eller de färgade lagren appliceras först och ytan färdigställs med ett eller flera lager TopOil. Mellan den färgade och den färglösa appliceringen bör det gå minst 48 timmar så att det färgade trävaxet har torkat ordentligt. Annars finns det en risk att färgen löses upp i samband med TopOil-behandlingen.

SPECIELLT ATT OBSERVERA

Värmebehandlat trä kan mörkna kraftigt när det behandlas med olja. Gör därför ett färgprov först. Träets mörknande är kraftigare ju mer träet har värmebehandlats. Osmo Color TopOil ger dock även dessa träslag en yta med mycket bra hållbarhet. För vissa träslag, till exempel många tropiska träslag som teak, iroko och wenge, måste Osmo Color trävax nr 1101 Tunn Lasyr Klar användas på grund av deras hårdhet, oljighet och hartshalt. Arbetsmetoden är densamma som vid användning av TopOil, men efter några minuter torkas ytan torr från överflödiga olja. Ytor som tidigare behandlats med andra oljor såsom paraffin-, vallmo- eller linolja kan behandlas med TopOil om den tidigare applicerade oljan har torkat. Ytor som behandlats med rikligt med linolja måste mellanslipas lätt.

SKÖTSEL AV OSMO COLOR-YTOR

Ytor oljade med Osmo Color-produkter är hållbara och passar mycket bra i både kök och badrum. För att bibehålla sina egenskaper kräver oljade ytor lite uppmärksamhet och skötsel. När du märker att ytan är sliten och vatten inte längre pärlar sig på den vaxade ytan på ett typiskt sätt, tillsätt ett tunt lager TopOil. Låt det torka innan du belastar ytan normalt. Du kan underhålla ytans skick och rengöra den från fläckar genom att använda Osmo Color Underhållsvax i sprayflaska. Vid fläckborttagning kan du ta hjälp av ett rött skurblock. Ytan kan poleras med ett vitt skurblock. Oljevaxade träytor tål inte hög värme, och därför kräver heta kärl från spisen, ugnen eller mikrovågsugnen ett underlägg. Mycket alkaliska och sura ämnen (t.ex. starka outspädda rengöringsmedel, ättika och stark alkohol), nagellack, nagellacksborttagningsmedel och starka lösningsmedel (som aceton och xylene) skadar ytan, så torka omedelbart bort dem från den oljade ytan. I övrigt räcker det att torka av ytan med en fuktig trasa. Som rengöringsmedel kan du använda en mild tvållösning, såsom handdiskmedel eller specialmedel avsedda för oljade ytor som Osmo Color Wisch-Fix.

FENIX NTMTM - RENGÖRING OCH UNDERHÅLL

FENIX NTM är en ny typ av nanoteknisk möbelbeläggning, och för rengöring kan vanliga hushållsrengöringsmedel användas.

Om smutsen inte lossnar vid normal städning, rengörs ytan med en vit melaminsvamp, även kallad mirakelsvamp. Svampen lyfter bort smutsen från nanofilmen. Mirakelsvampen kan även användas torr, men ett allrengöringsmedel eller en diskmedelslösning gör rengöringen mer effektiv.

Bästa städresultat uppnås med s.k. Quick-metodens rengöringsmedel som används inom professionell städning, tillsammans med en mikrofiberduk. Beprövade produkter är t.ex. Kiilto Superquick Spurt och Ecolab Magic Maxx. Privatpersoner kan köpa dessa produkter i järnaffärer eller hos städgrossister. Rengöringsmedlet sprayas på ytan som ska rengöras och ytan torkas av med en mikrofiberduk. Alternativt kan rengöringsmedlet sprayas direkt på duken. Sköljning behövs inte.

REPARATION AV SMÅ REPOR

FENIX NTM är mycket slagttåligt. Om ytan ändå repas kan små repor strykas med ett strykjärn så att de blir nästan osynliga.

Repan rengörs först genom att gnugga med en torr mirakelsvamp. Därefter täcks repan med fuktigt hushållspapper som skyddar strykjärnets sula. Till sist stryks repan igen med strykjärnet. Lämplig temperatur på strykjärnet är 2 prickar. Glansen på FENIX NTM kan förändras något av strykningen. Djupa repor som tränger igenom nanofilmen kan inte repareras, men man kan försöka dölja dem med en mirakelsvamp.

ÖVRIG INFORMATION

Förpackning

- skivorna är individuellt förpackade i krympplast, på pallar
- hörnskydd i plast
- skivorna märks med kundens nummer och beställningsmärkning

Kundbeställningar

- alltid på CC:s beställningsblanketter eller via webbverktyget STELLA
- markeringar på nödvändiga ställen
- postformade kanter ska markeras med en triangel
- alla mått i mm

Leveranser av måttbeställda bänkskivor

- standard laminatbänkskivor och bänkskivor i massivt trä: leveranstid 5 arbetsdagar
- diskhoinstallationer, träbänkskivor som ska ojas in samt m2-prissatta laminatbänkskivor: leveranstid 10 arbetsdagar

OMMA
MONTERING