



Työtasot & välitilat

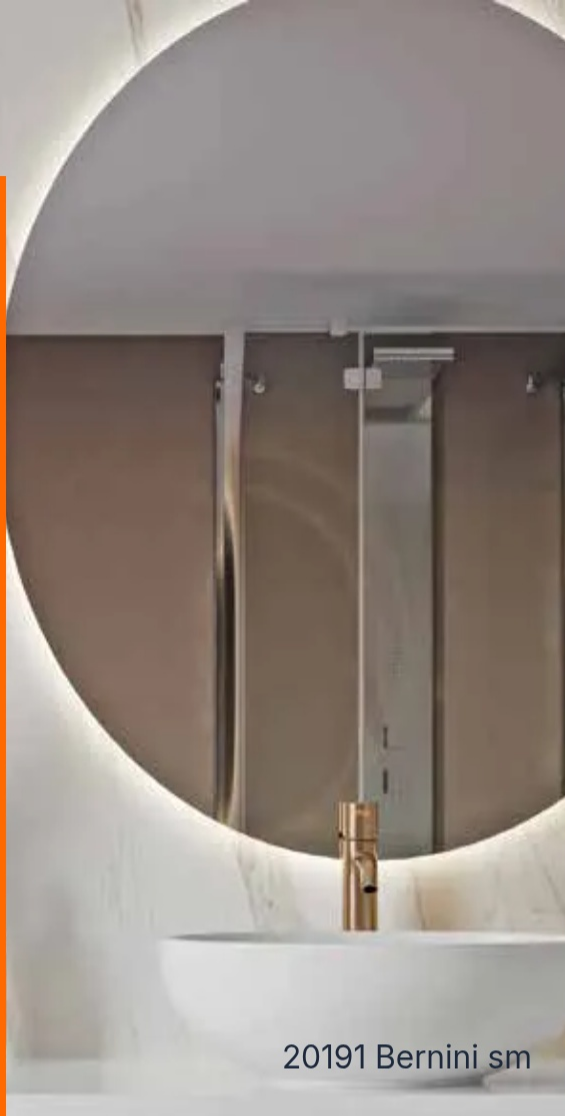
OMMA
MONTERING



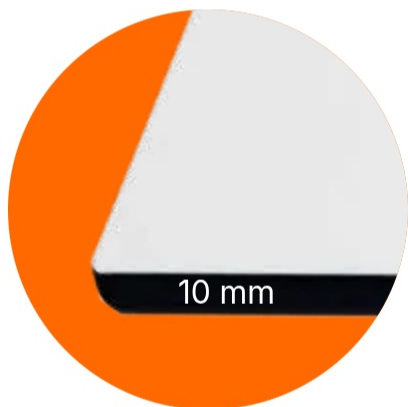
10 MM KOMPAKTILAMINAATTITYÖTASOT

Aihiokoot 10 mm väristä riippuen:

- 3050 * 1300 * 10 mm
- 3660 * 1400 * 10 mm
- 4200 * 1850 * 10 mm
- Tasojen paksuus on 10 mm ja niitä voidaan käyttää myös välitilalevynä.
- Valkoinen tai musta ydin tasoväristä riippuen.
- Työtasot ja välitilalevyt ovat saatavissa aihioina tai määrämittaan työstettyinä.
- Saatavilla vain suorareunatasoina.
- Kompaktilaminaatti on kulutusta kestävä ja vahva tasomateriaali, joka kosteudenkestävyyden vuoksi soveltuu myös kosteisiin tiloihin.



20191 Bernini sm



10 mm



2212 Blanco sm
3660*1400*10 mm
Ydin: valkoinen



20151 Nuvola 01 sm
3660*1400*10 mm
Ydin: valkoinen



20191 Bernini sm
3660*1400*10 mm
Ydin: valkoinen



1049 Musta laavakivi
3050*1300*10 mm
Ydin: musta



0001 Valkoinen
4200*1850*10 mm
Ydin: musta



0720 FENIX Musta

FENIX NTM SUPERMATTI NANOLAMINAATTI (NANO TECHNOLOGY MATERIAL)



Täysin
mattapintainen



Miellyttävä
koskettaa



Hylkii
sormenjälkiä



Helppo
puhdistaa



Naarmutuksen
ja
hankauksen
kestävä



Iskunkestävä



Kemikaalien
ja
lämmönkestävä



Antistaattinen



Vettä hylkivä



Antibakteerinen
ja hygieninen



Lämpökorjautuva

20 mm Fenix NTM supermatta nanolaminaattitasot

Aihiokoot 20 mm:

- 4200 * 600 * 20 mm
- 4200 * 900 * 20 mm baaritaso
- Fenix-työtasot saatavina ainoastaan suorareunatasoina aihioina tai määrämittaan työstettyinä
- Tasoaihoissa etureuna nauhoitettu 1 mm paksuisella pinnan värisellä ABS-nauhalla
- Tasoaihiot pinnoitettu pinta-/vastalaminaatilla

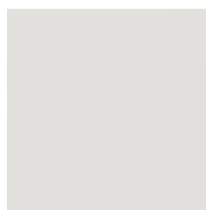
0725 FENIX Harmaa



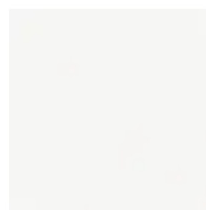
0718 FENIX Harmaa



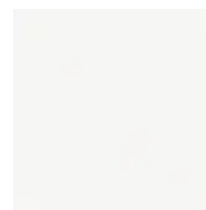
0720 FENIX Musta



0725 FENIX Vaalea harmaa



0030 FENIX Vitivalkoinen



0032 FENIX Valkoinen

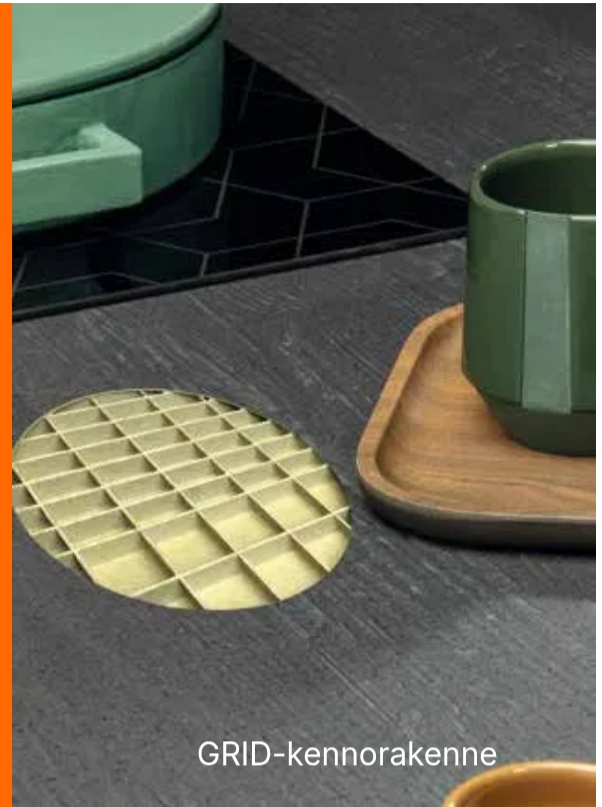
Greengridz vihreät ominaisuudet

- ✓ Ympäristöystävällinen
- ✓ 100% kierrätettävä
- ✓ Kevyt 6 kg / m²
- ✓ Tasoilla Carb2 ja FSC sertifikaatti

25 mm Greengridz kennorakenteiset laminaattitasot

Aihiokoot 25 mm

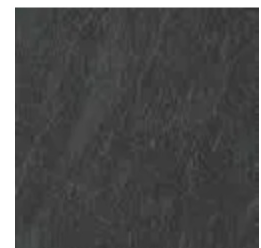
- 4100 * 600 * 25 mm
- 4100 * 1200 * 25 mm baaritaso
- Greengridz-työtasot saatavana ainoastaan suorareunatasoina aihioina tai määrämittaan työstettyinä
- Täysimittaisen levyn kaikki sivut ovat ilman reunanauhaa
- Abs-reunanauhat 2,0 * 28 mm tasojen väreissä



GG S60005VO Vaalea betoni



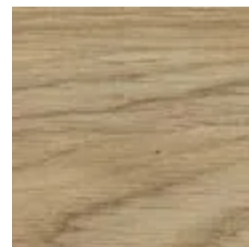
GG DE2620 Hiekka



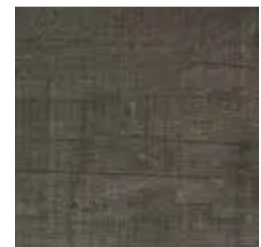
GG DE2390 Tumma betoni



GG DE5901 Saarni



GG DE5902 Tammi



GG DE5977 Tumma rustiikki mänty

Kestävä Greengridz-taso näyttää tavalliselta työtasolta mutta sisäpuolen rakenne paljastaa sen vahvuuden.

Greengridz-työtasolla on kevyt rakenne, joka koostuu patentoidusta GRID-järjestelmästä.

Patentoidun GRID-järjestelmän ansiosta raaka-aineita tarvitaan vähemmän.

Työtasolla on sama vakaus ja kantavuus kuin muilla työtasoilla.

Greengridz-paneeli on täysin biologisesti hajoava.

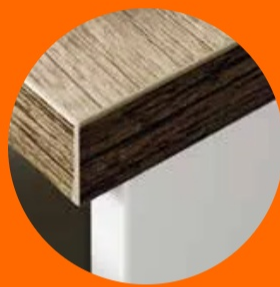
30 mm laminaattitasot

Aihiokoot 30 mm väristä riippuen:

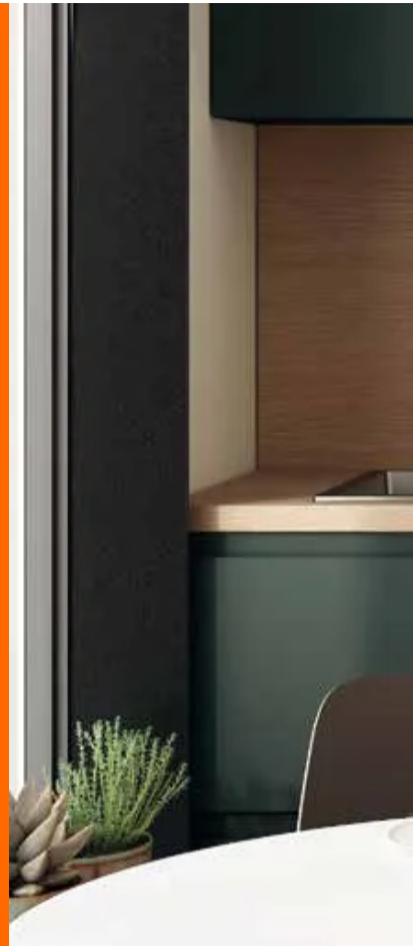
- 4200 * 600 * 30 mm
- 4200 * 900 * 30 mm baaritaso
- 3600 * 600 * 30 mm
- Laminaattityötasojen reunamuoto väristä riippuen joko suorareuna tai taivereuna R5
- Työtasot saatavina aihioina tai määrämittaan työstettyinä



R=5 mm Taivereuna 30 mm



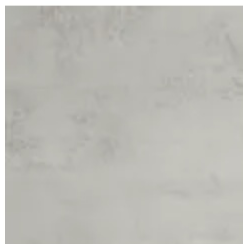
Suorareuna 30 mm



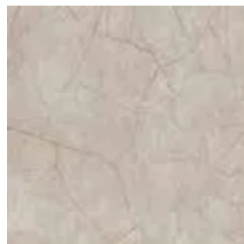
30 MM SUORAREUNAISET LAMINAATTITYÖTASOT

Aihiokoot 30 mm SRT:

- 3600 * 600 * 30 mm
- 3600 * 900 * 30 mm



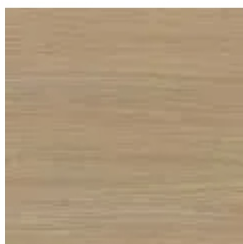
11143 Beton Cire



11561 Porcelain 01 Gold



12043 Bernini



12048 Velazquez 02



EP-140-SM Marmol Versilia

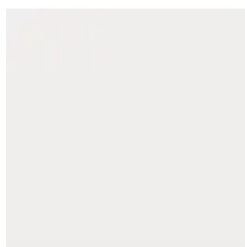


EP-167-AR Velazquez 01



Aihiokoot 30 mm SRT:

- 4200 * 600 * 30 mm
- 4200 * 900 * 30 mm baaritaso



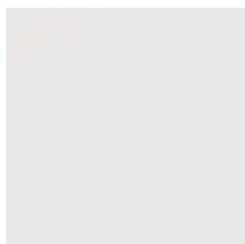
0028 LUCIDA Valkoinen kiiltävä



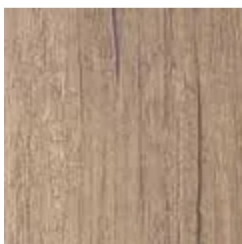
1049 MOON Musta laavakivi



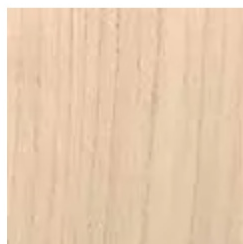
5111 Tumma betoni



A242 C Valkoinen



EIV341 L Rustiikki tammi



TN9004 Jalava

30 MM TAIVEREUNA R5 LAMINAATTITYÖTASOT

Aihiokoot 30 mm R5:

- 4200 * 600 * 30 mm
- 4200 * 900 * 30 mm baaritaso



0211 ERRE Vaalea harmaa



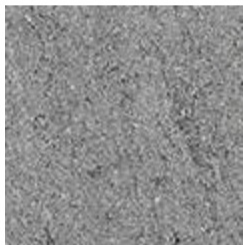
0623 ERRE Harmaa



3294 LUNA Kupari



3331 LUNA Vaalea betoni



3340 MIKA Harmaa laavakivi



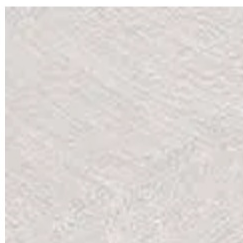
3342 LUNA Vaaleaharmaa laavakivi



3395 URBAN Vaalea sementti



3396 URBAN Hiekka sementti



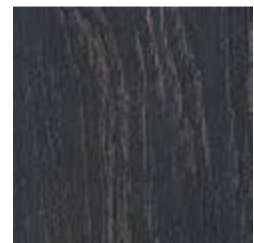
3398 URBAN Harmaa sementti



3493 KER Valkoinen marmori



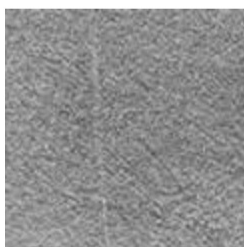
4490 FLATTING Kelo



4512 ALEVE Tumma tammi



509 FLATTING Musta flatting



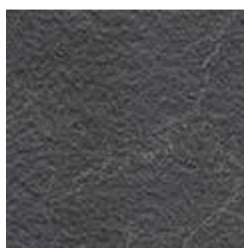
5099 Betoni



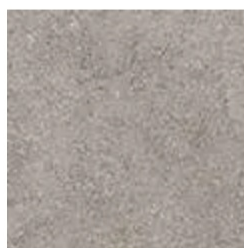
4512 ALEVE Tumma tammi

Aihiokoot 30 mm R5:

- 4200 * 600 * 30 mm



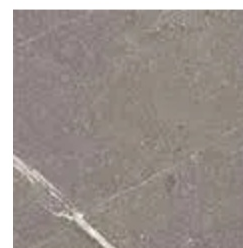
3305 LUNA Ruskea liuskekivi



3324 MIKA Harmaa kivi



3369 LUNA Harmaa mänty



3445 KER Laava marmori

Aihiokoot 30 mm R5:

- 4200 * 900 * 30 mm baaritaso



1049 MOON Musta laavakivi

Välitilalevyt

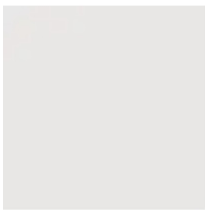
Materiaalit:

- lastulevy
- kompaktilaminaatti
- Alucomp-levy
- Välitilalevyt ovat väristä riippuen joko 1- tai 2-puolisia (pinta/pinta)
- Välitilalevyt saatavana aihioina tai määrämittaan työstettyinä

3493 KER Valkoinen marmori

Välitilalevyt kompaktilaminaatti:

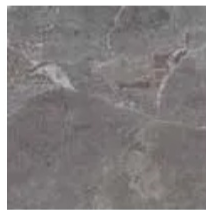
- 4100 * 645 * 4 mm
- Levy 2-puolinen (pinta/pinta)



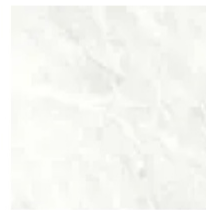
A242 C Valkoinen



RS431
Tummanharmaa
hiekkä



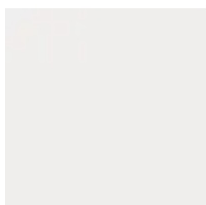
SL120 Harmaa
Marmori



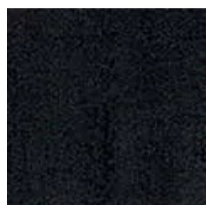
SL225 Vaalea
marmori

Välitilalevyt kompaktilaminaatti:

- 4200 * 645 * 4 mm
- Levy 2-puolinen (pinta/pinta)



0028 LUCIDA
Valkoinen kiiltävä



1049 MOON Musta
laavakivi

Välitilalevyt kompaktilaminaatti:

- 4200 * 645 * 4 mm
- Levy 1-puolinen



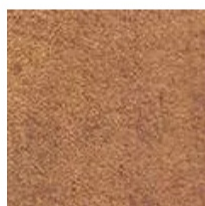
0211 ERRE Vaalea
harmaa



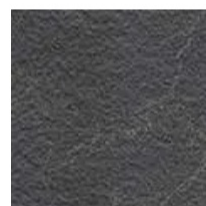
0623 ERRE Harmaa



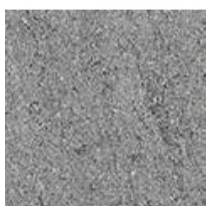
3279 LUNA Tumma
betoni



3294 LUNA Kupari



3305 LUNA Ruskea
liuskekivi



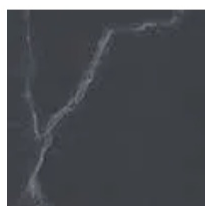
3340 MIKA Harmaa
laavakivi



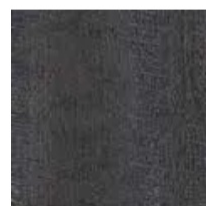
3342 LUNA
Vaaleaharmaa
laavakivi



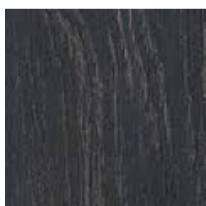
3369 LUNA Harmaa
mänty



3452 KER Musta
marmori



4490 FLATTING Kelo



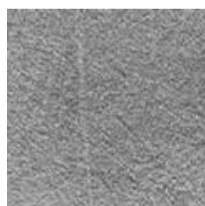
4512 ALEVE Tumma
tammi



4529 ALEVE Jalava



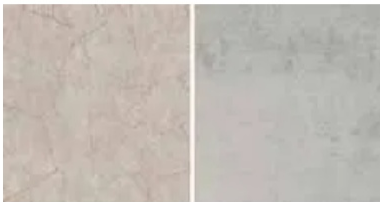
509 FLATTING Musta
flatting



5099 Betoni

Välitilalevyt lastulevy:

- 3600 * 600 * 9 mm
- Levy 2-puolinen (pinta/pinta)



11561 Porcelain 01 11143 Beton Cire Gold



12048 Velazquez 02 12043 Bernini



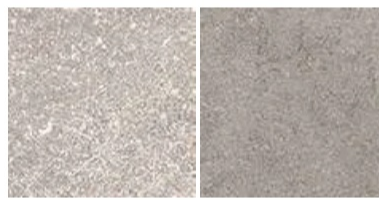
EP-140-SM Marmol Versilla EP-167-AR Velazquez 01

Välitilalevyt lastulevy:

- 4200 * 640 * 9 mm
- Levy 2-puolinen (pinta/pinta)



3331 LUNA Vaalea betoni 3445 KER Laava marmori



3347 LUNA Vaalea laasti 3324 MIKA Harmaa kivi



3398 URBAN Harmaa sementti 3395 URBAN Vaalea sementti



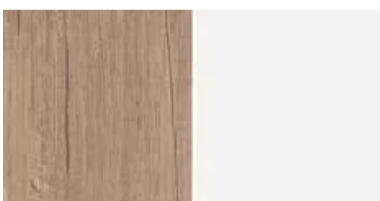
3482 Ruskea marmori 3487 Tumma kivi marmori



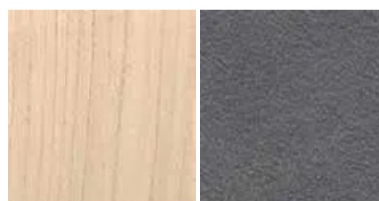
3489 Vaalea kivi 3520 Usva marmori



3493 KER Valkoinen marmori 0211 ERRE Vaalea harmaa



EIV341 Rustiikki tammi A242 Valkoinen



TN9004 Jalava 5111 Tumma betoni



Alucomp Valkoinen kiiltävä

Alucomp-levyt

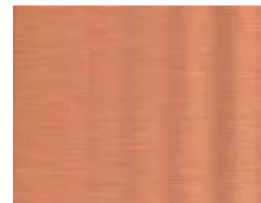
- 3500 * 608 * 4 mm
- Levy 2-puolinen



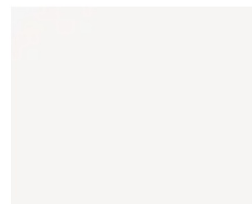
Alucomp Antrasiitti / Sampanja



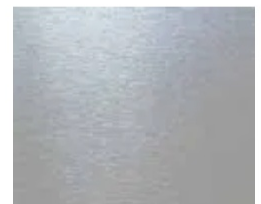
Alucomp Valkoinen matta / Kupari



Alucomp Musta / Kulta



Alucomp Valkoinen matta / Kupari



Alucomp Valkoinen kiiltävä / Rst



Alucomp Harmaa matta / Aalto



KOMPAKTILAMINAATTILEVYT

Tasojen paksuus on 10 mm ja niitä voidaan käyttää myös välitilalevynä.

Valikoimassamme olevat vaihtoehdot löydät sivuilta 2-3.

Liitoshelat tasoille ja välitilalevyille



Tasoliitoslistat



LIITOSLISTA ALUMIINI R5/30

Koodi 3791MS12867R5ALUM NIK 1466

LIITOSLISTA ALUMIINI R0/30

Koodi 3791MS12867R0ALUM NIK 1466

- Sopii vain 25 mm Greengridz-tasoille



TASOLIITOSLISTA GG25

Koodi BKOPLATGG25 NIK 1466

Päätylistat



PÄÄTYLISTA ALUMIINI R5/30

Koodi 3791MS22867R5ALUM NIK 1466

PÄÄTYLISTA ALUMIINI R0/30

Koodi 3791MS22867R0ALUM NIK 1466

Tasoliitoshelat



- Pakkaus: 2 paria/ps

TASOLIITOSHELA

Koodi 352TASOLIITOS NIK 1466



- Sopii vain 25 mm Greengridz-tasoille
- Pakkaus: 1 sarja

TASOLIITOSHELA GG25

Koodi BKOPGG25 NIK 1466



- 25 mm Greengridz tasoille
- Väri: valkoinen

HANAREIKÄ TUKIHOIKKI GG25

Koodi BKRGBUSGG25 NIK 1466



Päätylistat Alucomp-levyille

- Listan pituus 3500 mm



ALUMIINI L-PROFIILI VALKOINEN

Koodi 352APL9003 Nik 1454

- Listan pituus 3000 mm



ALUMIINI L-PROFIILI

Koodi 352LPROF Nik 1454

- Listan pituus 3500 mm



ALUMIINI L-PROFIILI MUSTA

Koodi 352APL9004 Nik 1454

Kulmalistat Alucomp-levyille

- Listan pituus 3500 mm



ALUMIINI KULMAPROFIILI VALKOINEN

Koodi 352APC9003 Nik 1454

- Listan pituus 3000 mm



ALUMIINI KULMAPROFIILI

Koodi 352KULMAPROF Nik 1454

- Listan pituus 3500 mm



ALUMIINI KULMAPROFIILI MUSTA

Koodi 352APC9004 Nik 1454



0032 FENIX Valkoinen

Massiipuutasot

Aihiokoot 30 mm:

- 3500 * 620 * 30 mm
- Työtasot saatavissa aihioina tai määrämittaan työstettyinä



Tammi A/B

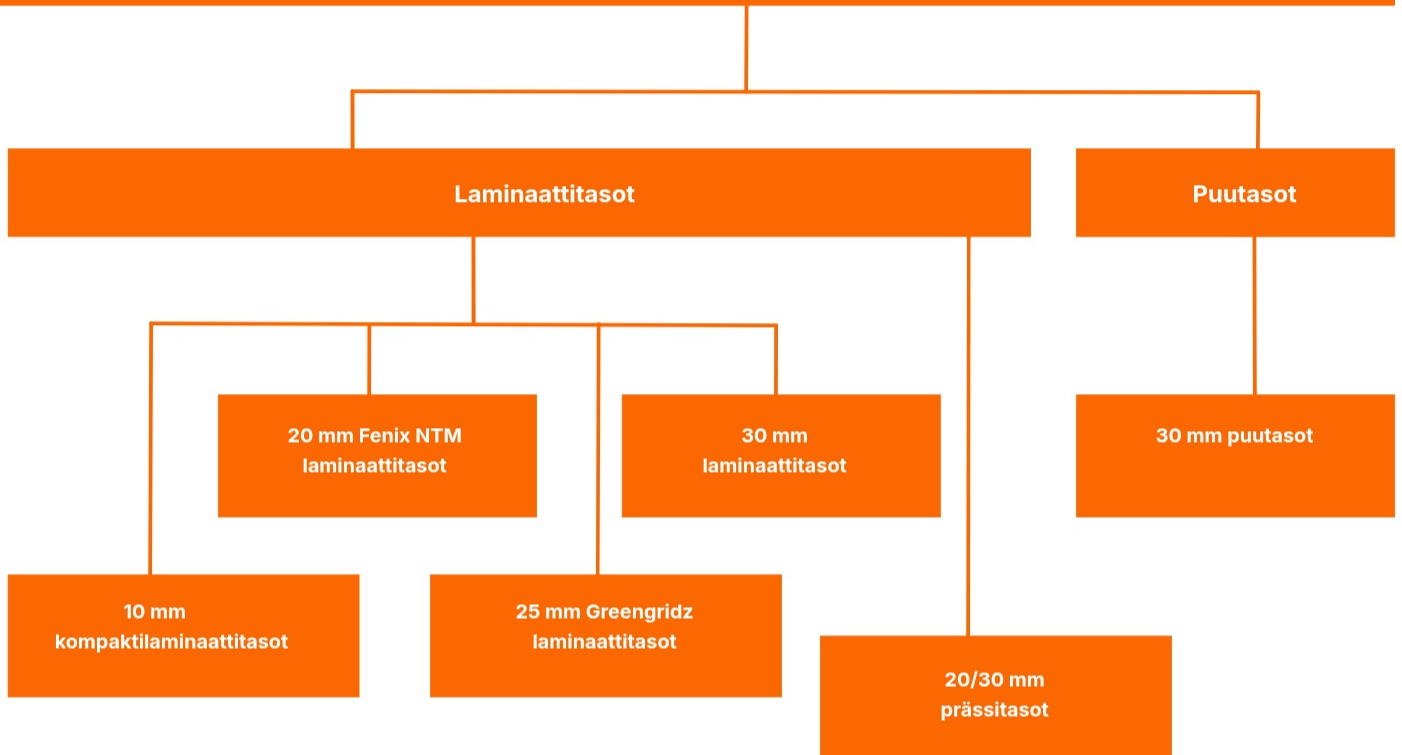


Pähkinä A/B



Määrämittatasot

TYÖSTETTÄVÄT TASOT



TYÖSTÖT LAMINAATTITASOILLE

- katkaisu ja reunan listoitus
 - liimataan polyuretaani liimalla
- nurkkatason korotuspala
- tason kavennus
- kulman pyöristys
- kulman viiste
- liituskoneistus
- aukko altaalle tai liedelle
 - sis. liitoshelat ja 2 kpl lamelloa
- jatkoliitos
- huulletun altaan kiinnitys
 - sis. liitoshelat ja 2 kpl lamelloa
- liesikulma
- nurkkataso
- nurkkatason korotuspala
- kulmakansi
- sisäkulman pyöristys
- patterin ilma-aukko
- ilmareiät
- kivilaatan upotus
- altaan tai lieden aukko
- pyöreä taso $\varnothing > 610$ mm
- huulletun altaan kiinnitys
- lovi
- altakiinnitettävän altaan kiinnitys

Määrämittaiset kompaktilaminaatti työtasot

Aihoiden max. työstökoot väristä riippuen:

- 3040 * 1290 * 10 mm
- 3650 * 1390 * 10 mm
- 3650 * 1840 * 10 mm
- Tasojen paksuus on 10 mm ja niitä voidaan käyttää myös välitilalevynä.
- Valkoinen tai musta ydin tasoväristä riippuen.
- Työtasot ja välitilalevyt ovat saatavissa vain suorareunatasoina.
- Kompaktilaminaatti on kulutusta kestävä ja vahva tasomateriaali, joka kosteudenkestävyyden vuoksi soveltuu myös kosteisiin tiloihin.

20191 Bernini sm



2212 Blanco sm
Max: 3650*1390*10 mm
Ydin: valkoinen



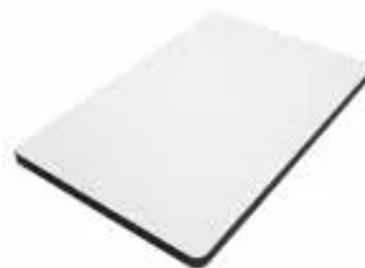
20151 Nuvola 01 sm
Max: 3650*1390*10 mm
Ydin: valkoinen



20191 Bernini sm
Max: 3650*1390*10 mm
Ydin: valkoinen



1049 Musta laavakivi
Max: 3040*1290*10 mm
Ydin: musta



0001 Valkoinen
Max: 3650*1840*10 mm
Ydin: musta

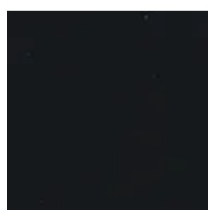
Määrämittaiset Fenix NTM nanolaminaattitasot

Aihoiden max työstökoot 20 mm:

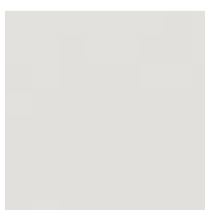
- 4170 * 600 * 20 mm
- 4170 * 900 * 20 mm baaritaso
- 20 mm Fenix NTM supermatta nanolaminaatti (Nano Technology Material)
- Fenix-työtasot saatavana ainoastaan suorareunatasoina
- Tasoaihiot pinnoitettu pinta-/vastalaminaatilla



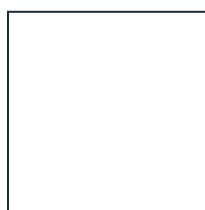
0718 FENIX Harmaa



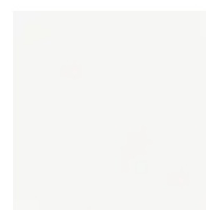
0720 FENIX Musta



0725 FENIX Vaalea harmaa



0030 FENIX Vitivalkoinen



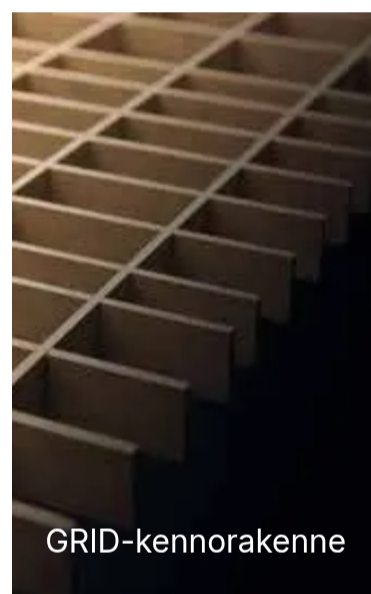
0032 FENIX Valkoinen



Määrämittaiset Greengridz laminaattitasot

Aihoiden max. työstökoot 25 mm:

- 4100 * 600 * 25 mm
- 4100 * 1200 * 25 mm baaritaso
- 25 mm Greengridz kennorakenteiset laminaattitasot
- Greengridz-työtasot saatavana ainoastaan suorareunatasoina
- Abs-reunanauhat 2,0 * 28 mm tasojen väreissä



GG S60005VO
Vaalea betoni



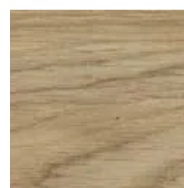
GG DE2620 Hiekka



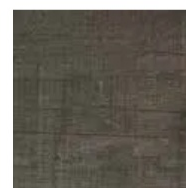
GG DE2390
Tumma betoni



GG DE5901 Saarni



GG DE5902 Tammi



GG DE5977
Tumma rustiikki
mänty

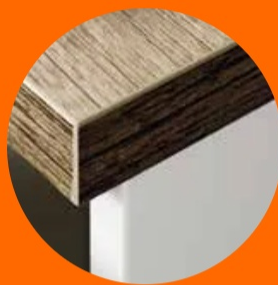
Määrämittaiset 30 mm laminaattitasot

Aihoiden max. työstökoot 30 mm väristä riippuen:

- 4170 * 600 * 30 mm
- 4170 * 900 * 30 mm baaritaso
- 3600 * 600 * 30 mm



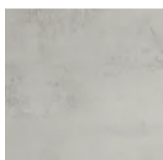
R=5 mm Taivereuna 30 mm



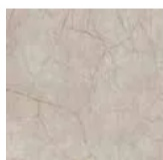
Suorareuna 30 mm

Aihoiden max. työstökoot 30 mm SRT:

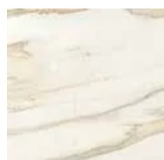
- 3600 * 600 * 30 mm



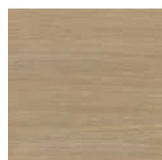
11143 Beton Cire



11561 Porcelain
01 Gold



12043 Bernini



12048
Velazquez 02



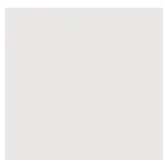
EP-140-SM
Marmor Versilia



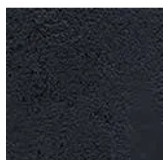
EP-167-AR
Velazquez 01

Aihoiden max. työstökoot 30 mm SRT:

- 4170 * 900 * 30 mm baaritaso



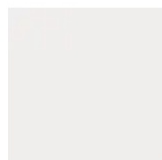
0028 LUCIDA
Valkoinen
kiiltävä



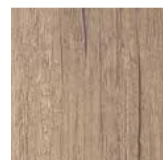
1049 MOON
Musta laavakivi



5111 Tumma
betoni



A242 C
Valkoinen



EIV341 L
Rustilikki tammi



TN9004 Jalava

Aihoiden max. työstökoot 30 mm R5:

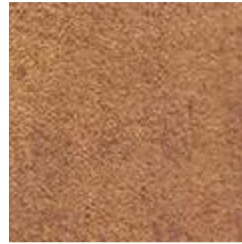
- 4170 * 600 * 30 mm
- 4170 * 900 * 30 mm baaritaso



0211 ERRE Vaalea harmaa



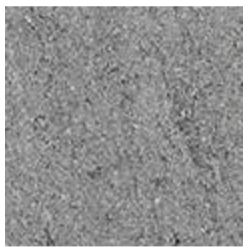
0623 ERRE Harmaa



3294 LUNA Kupari



3331 LUNA Vaalea betoni



3340 MIKA Harmaa laavakivi



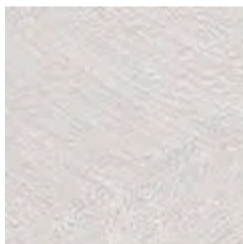
3342 LUNA Vaaleaharmaa laavakivi



3395 URBAN Vaalea sementti



3396 URBAN Hiekka sementti



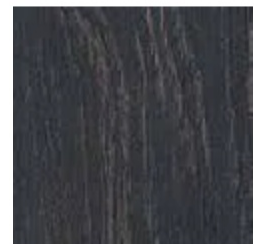
3398 URBAN Harmaa sementti



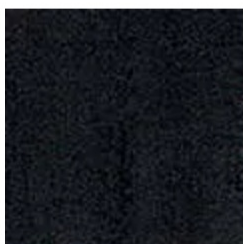
3493 KER Valkoinen marmori



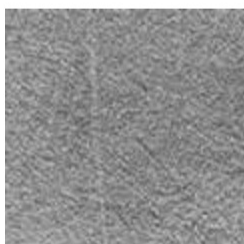
4490 FLATTING Kelo



4512 ALEVE Tumma tammi



509 FLATTING Musta flatting

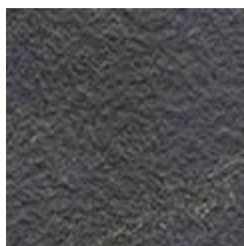


5099 Betoni

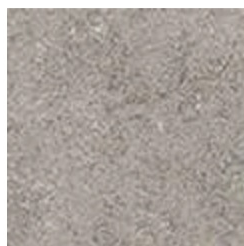
Huom ! Suorareunatasojen valmistuksessa käytettävissä taivereuna tasoaihoissa reunan listoitus tehdään taivereunan vastaiselle reunalle (taivereuna käännetään asennuksessa seinää vasten). Baaritasoissa max. leveys on 850 mm. Taivereunasta poistettava 25 mm niin, että tasosta saadaan suorareunainen.

Aihoiden max. työstökoot 30 mm R5:

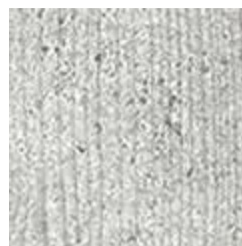
- 4170 * 600 * 30 mm



3305 LUNA Ruskea
liuskekiivi



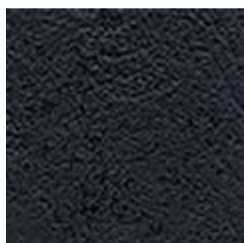
3324 MIKA Harmaa kivi



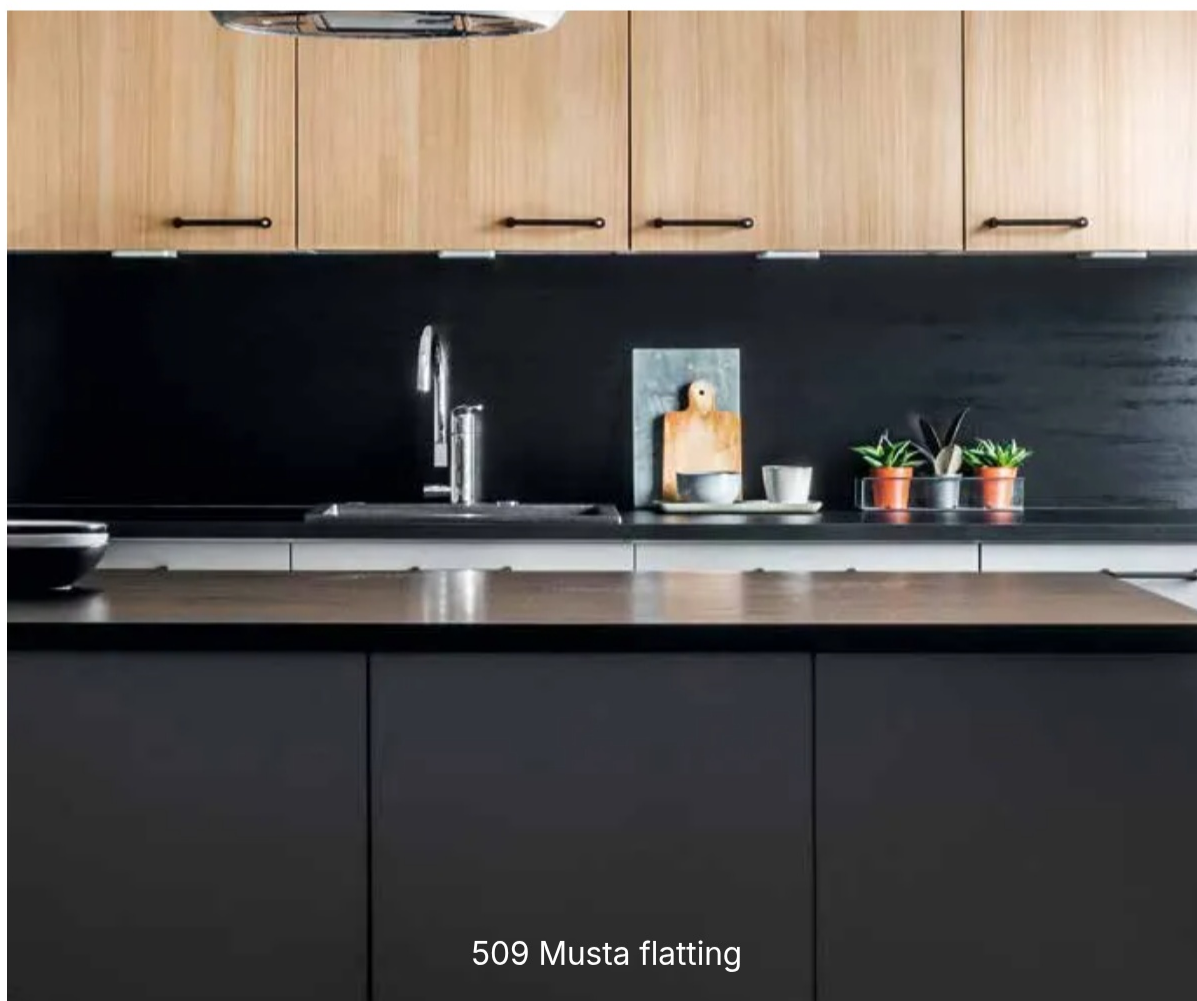
3369 LUNA Harmaa mänty

Aihoiden max. työstökoot 30 mm R5:

- 4170 * 900 * 30 mm baaritaso



1049 MOON Musta laavakivi



509 Musta flatting

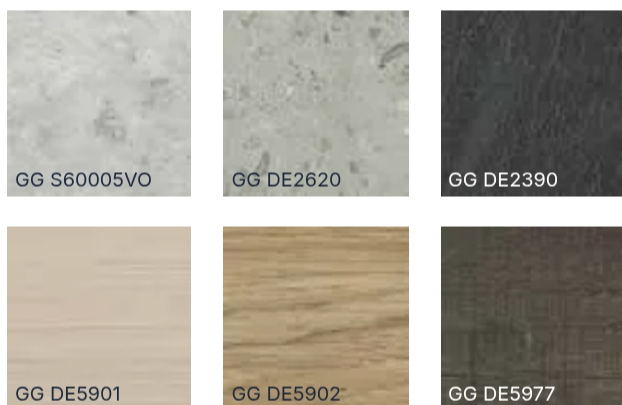
Prässätyt laminaattitasot

- Värit samat kuin 20 mm ja 30 mm laminaattityöasoissa
- Max työstökoko 4100*1280 mm
- Tason paksuus 20 mm ja 30 mm
- Pinta/pinta (pinnan värinen laminaatti tason molemmilla puolilla)
- Pinta/vasta (pinnan värinen laminaatti tason pintapuolella)
- Vain suorareunatasoina ABS-reunanauhalla listoitettuna
- Toimitusaika noin 10 työpäivää tilauksesta



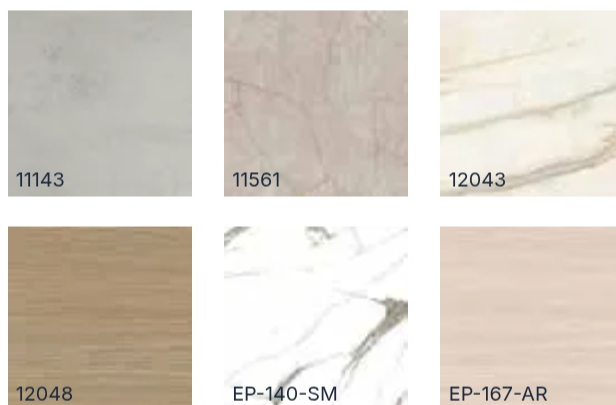
Irtolaminaatit GREEN GRIDZ 5200*1300*0,7 mm:

- Max. työstökoko 5100*1200 mm



Irtolaminaatit 3600*1400*0,4 mm:

- Max. työstökoko 3500*1280 mm



Irtolaminaatit 4200*1300*0,7 mm:

- Max. työstökoko 4100*1280 mm
- Värit saatavilla vain prässitasoihin



Irtolaminaatit FENIX 4200*1300*0,9 mm:

- Max. työstökoko 4100*1280 mm





4512 Tumma tammi

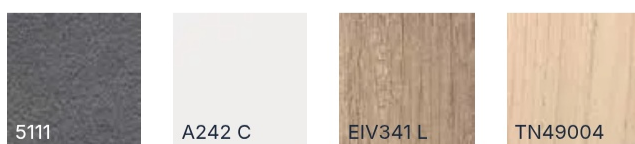
Irtolaminaatit 4200*1300*0,7 mm:

- Max. työstökoko 4100*1280 mm
- * Max. työstökoko 4070*1280 mm



Irtolaminaatit 4200*1300*0,4 mm:

- Max. työstökoko 4100*1280 mm



Suorareunaisten tasojen reunanauhat

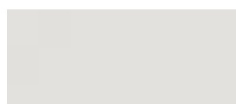
ABS-nauhat



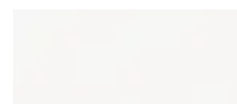
0718 Harmaa
1,0 * 23/33/42 mm



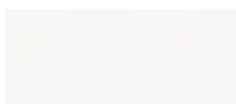
0720 Musta
1,0 * 23/33/42 mm



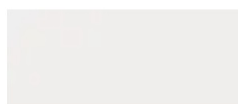
0725 Vaalea harmaa
1,0 * 23/43 mm



0030 Vitivalkoinen
1,0 * 23/33/42 mm



0032 Valkoinen
1,0 * 23 mm



0028 Valkoinen kiiltävä
2,0 * 33/43 mm



0211 Vaalea harmaa
2,0 * 32/42 mm



0623 Harmaa
2,0 * 32/42 mm



1049 Musta laavakivi
1,0 * 32/42 mm



3294 Kupari
2,0 * 32/42 mm



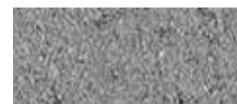
3305 Ruskea liuskekivi
2,0 * 32/42 mm



3324 Harmaa kivi
2,0 * 32/42 mm



3331 Vaalea betoni
2,0 * 32/42 mm



3340 Harmaa laavakivi
2,0 * 32/42 mm



3342 V. harmaa laavakivi
2,0 * 32/42 mm



3369 Harmaa mänty
2,0 * 32/42 mm



3395 Vaalea sementti
2,0 * 32/42 mm



3396 Hiekka sementti
2,0 * 32/42 mm



3398 Harmaa sementti
2,0 * 32/42 mm



3482 Ruskea marmori
2,0 * 23/33 mm



3487 Tumma kivi
2,0 * 23/33 mm



3489 Vaalea kivi
2,0 * 23/33 mm



3493 Valkoinen marmori
1,0 * 32/42 mm



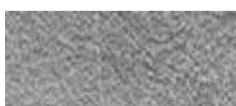
3520 Usva marmori
2,0 * 23/33 mm



4490 Kelo
2,0 * 32/42 mm



4512 Tumma tammi
2,0 * 32/42 mm



5099 Betoni
2,0 * 42 mm



5111 Tumma betoni
1,0 * 33 mm



509 Musta flatting
2,0 * 32/43 mm



11143 Beton Cire
1,0 * 31 mm



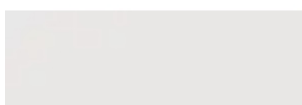
11561 Porcelain 01 Gold
1,0 * 32 mm



12043 Bernini sm
1,0 * 32 mm



12048 Velazquez 02
1,0 * 32 mm



A242 Valkoinen
2,0 * 33 mm



EIV341 Rustiikki tammi
2,0 * 32/42 mm



EP-140-SM Marmol Versilia
1,0 * 33 mm



EP-167-AR Velazquez 01
1,0 * 33 mm



GG S60005VO V. betoni
2,0 * 28 mm



GG DE2620 Hiekka
2,0 * 28 mm



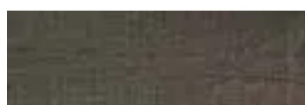
GG DE2390 T. betoni
2,0 * 28 mm



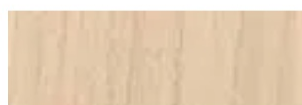
GG DE5901 Saarni
2,0 * 28 mm



GG DE5902
2,0 * 28 mm



GG DE5977 T. rustiikki mänty
2,0 * 28 mm



TN9004 Jalava
1,0 * 33 mm

**Alumiini-/
akryylinauhat**



Aallot-nauha 03
1,0 * 32/43 mm

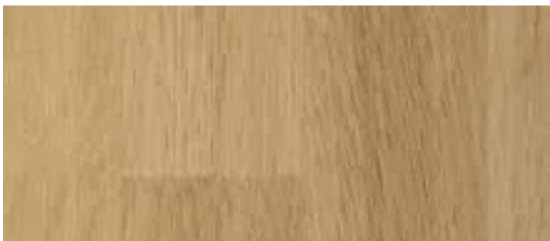


Raita-nauha 02
1,0 * 22/32/43 mm

Määrämittaiset massiivipuutyötasot

Massiivipuutyötasot 30 mm:

- Max. työstökoko 3470*620*30 mm



Tammi A/B



Pähkinä A/B

PUUTASOJEN TYÖSTÖT

- katkaisu
- tason kavennus
- kulman pyöristys
- kulman viiste
- liituskoneistus
 - sis. liitoshelat ja lamellot
- jatkoliitos
 - sis. liitoshelat ja lamellot
- liesikulma
- nurkkataso
- nurkkatason korotuspala
- kulmakansi, kuviosidonnaisuus
- sisäkulman pyöristys
- patterin ilma-aukko
- ilmareiät
- kivilaatan upotus
- altaan tai liedan aukko
- pyöreä taso, $\varnothing > 610$ mm
- huuletun altaan kiinnitys
- pintakäsittely öljyttynä
 - yläpuoli 2 x ja alapuoli 1 x
 - ennen öljymistä koneellinen hionta
 - välihionta käsin
 - öljyvaha OSMO COLOR TOPOIL

Määrämittaiset välitilalevyt



Välitilalevyt 4 mm:

- Max. työstökoko 4170*645 mm
- * Max. työstökoko 4070*645 mm



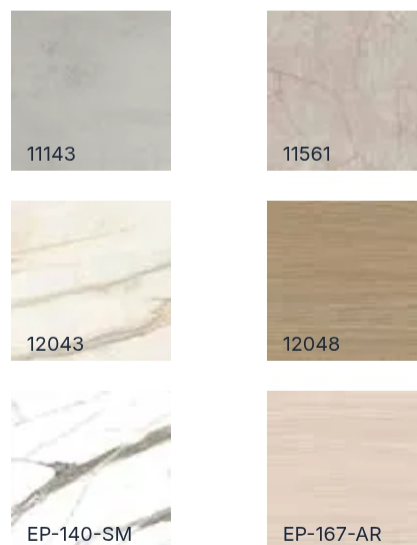
Välitilalevyt 9 mm:

- Max. työstökoko 4170*640 mm



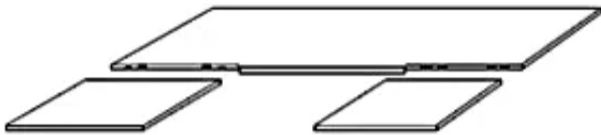
Välitilalevyt 9 mm:

- Max. työstökoko 3600*600 mm



Kulmaliitoskoneistus

- laminaattitasoilla, sisältää liitoshelat ja lamellot
- puutasoilla, sisältää liitoshelat ja lamellot



Liesikulma



Nurkkataso + korotuspala

- sisältää korokepalan jiirisahatuilla päillä



Kulmaviiste



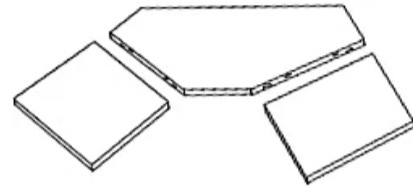
Jatkoliitoskoneistus

- sisältää liitoshelat ja lamellot



Kulmataso

- sisältää liitoshelat ja lamellot



Kulmanpyöristykset

- R = 75, 100, 150, 200, 260, 300, 400 mm
- R ilmoitettava tilattaessa

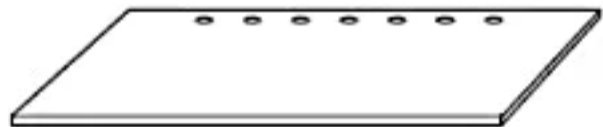


Kavennussahaus

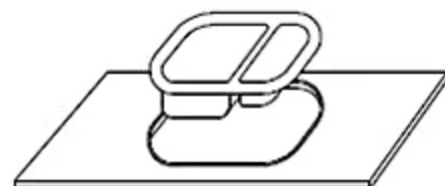
- sisältää takareunanauhoituksen pintalaminaatilla



Patterireiät

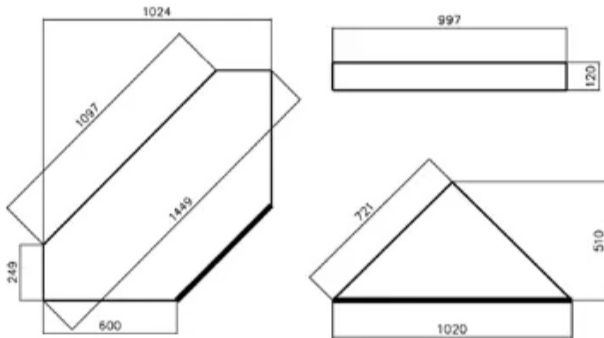


Huulletun altaan kiinnitys



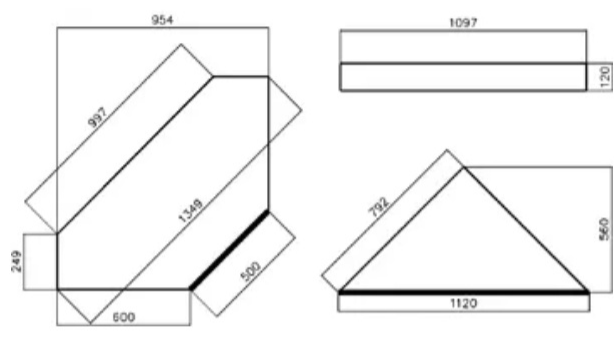
LIESITASOJEN MITOITUKSET

Liesitaso syv. 600 mm



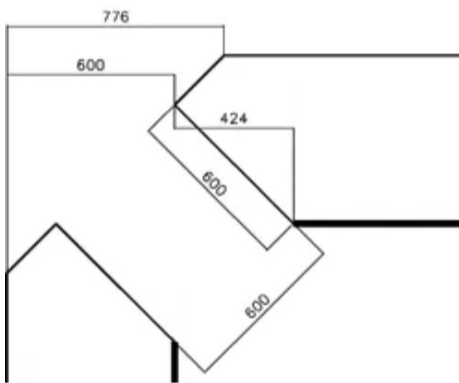
600 liesitaso, nurkkapala ja koroke

Liesitaso syv. 500 mm



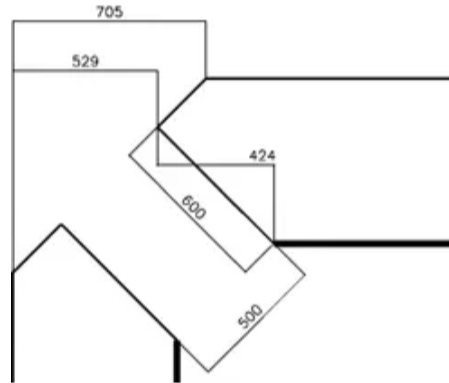
500 liesitaso, nurkkapala ja koroke

Liesikulmataso syv. 600 mm



600 liesikulmatasot, koroke ja nurkkataso samat kuin 600 liesitasossa

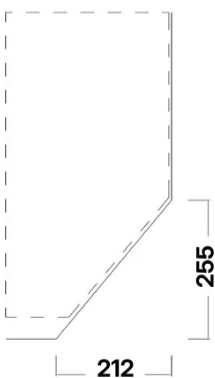
Liesikulmataso syv. 500 mm



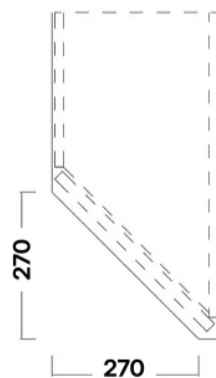
500 liesikulmatasot, koroke ja nurkkataso samat kuin 500 liesitasossa

Vinopäätykaapin tason mitoitus

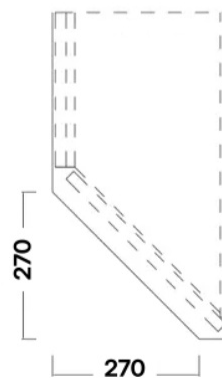
A03VPHV



A03VINO ilman peitesivua



A03VINO peitesivulla



MASSIIVITYÖTASOJEN HOITO

TOPOIL vahakäsittely puutasoille

Tuotemerkki OSMO COLOR TOPOIL myydään rautakaupoissa ympäri Suomea 500 ml purkeissa. Määrämittaan työstettyjen tasojen peruskäsittely on tehty kahteen kertaan. Kolmas käsittely suositellaan tehtäväksi asiakkaalla paikanpäällä asennuksen jälkeen. Lopuksi tuote voidaan kiillottaa hyvällä kiillotuskankaalla tai vastaavalla. On huomioitava, että asennuksessa tai sovitettaessa tasoihin tulevat paljaat puupinnat käsitellään myös kolmeen kertaan kyseisellä aineella. Öljyn joutumista ruostumattoman teräsaltaan pinnalle tulee varoa !

Aineen valmistajan SARBON WOODWISE OY'n ohjeita puutasoille:

YLEISTÄ PUULEVYISTÄ JA NIIDEN ÖLJYÄMISESTÄ

Säilytä puulevy ennen pintakäsittelyä levyn toimittajan ohjeiden mukaisesti. Älä anna sen kastua tai kostua. Varastoi levy kuivassa paikassa rimojen päällä, jotta se pysyy suorana. Älä käsittele levyä likaisin käsin. Erityisesti rasvaa on hankala poistaa muuten kuin hiomalla levy uudelleen.

Käsiteltävän pinnan tulee olla kuiva ja puhdas. Öljykäsittelyä varten sopiva hiontakarkeus on 150. Puhdista levy hionta- tai muusta pölystä kuivalla liinalla tai harjaamalla. Puulevyt tulee öljytä sekä ylä- että alapinnaltaan levyn muodonmuutoksen välttämiseksi. Kupristunut levy ei palaa ennalleen. Erityisen tärkeää on käsitellä myös puun poikkileikkauspinnat sekä levyn päissä että mahdollisten allasaukkojen ja muiden läpivientien kohdalla.

OSMO COLOR TOPOIL on erikoisöljyvaha puutasojen ja huonekalujen pintakäsittelyyn. Se on väritöntä ja sen aiheuttama värinmuutos puussa on vähäistä muutamia poikkeuksia lukuunottamatta. Käsitelty pinta on kiilloitua matta. Se ei halkeile, lohkeile eikä hilseile.

TopOil on kasviöljyjen, kasvisvahojen ja parafiinin seos käsittelemättömien tai entisistä maaleista tai lakoista puhdistettujen puutasojen ja huonekalujen öljyämiseen. TopOililla saadaan aikaiseksi hyvin hankausta ja erittäin hyvin nesteitä ja tavanomaisia kotitaloudessa käytettäviä kemikaaleja kestävä pinta. TopOililla ohjeen mukaisesti öljytty pinta kestää vettä, kahvia, maitoa, hedelmäjuomia, virvoitusjuomia, olutta ja viiniä DIN normin 68861-1C mukaisesti. Kuivattuaan TopOililla öljytty pinta on myrkytön. TopOil on käyttövalmista, sitä ei ohenneta. Sekoita öljyvahaseos purkkia ravistamalla. TopOil kuivuu hapettumalla. Kuivumisnopeuteen vaikuttavat lämpötila, ilmanvaihto, puulaji, puun hiontakarkeus ja aineen leviämismäärä. Huoneen lämmössä hyvin tuuletetussa tilassa ohjeen mukaisilla levitysmäärillä pinta on pölykuiva 6-8 tunnissa ja kuiva 12-18 tunnissa. Kuivaa pintaa voidaan kevyesti rasittaa, mutta sitä ei saa peittää kuin väliaikaisesti aaltopahvilla. Kuivunut pinta kovettuu edelleen jopa 6-12 päivää, jonka jälkeen se on haluttaessa kiillotettavissa ja täysin valmis käyttöön. Tämä on erityisesti otettava huomioon ravintolakalusteiden ja muiden yleisten tilojen kovalle kulutukselle alttiiksi joutuvien kalusteiden valmistamisessa.

TYÖMENETELMÄ

Levitä TopOilia hyvällä, jäykällä luonnonharjaksista tehdyllä lakkasiveltimellä, vaahtomuovisiveltimellä tai puhtaalla, nukkaantumattomalla liinalla, joka ei värjää. Levitä ainetta ohuesti ensin syysuuntaan nähden poikittain ja välittömästi sen jälkeen puun syiden suuntaisesti kuitenkin TopOilia lisäämättä. Ainemenekki on noin 0,5 dl/m². Anna öljytyn pinnan kuivua hyvin tuuletetussa tilassa vähintään 8 tuntia tai mieluummin yön yli niin, että levitetty kerros on kuivunut kunnollisesti. Toista käsittely 3-4 kertaa siten, että TopOilia tulee käytetyksi neliömetrille noin 1 dl. Huomaa, että ainemenekki/kerros pienenee levityskertojen myötä. Jos haluat värjätä levyn, käytä siihen pigmentoituja Osmo Color -puuvahoja. Värillinen tai värilliset kerrokset levitetään ensin ja pinta viimeistellään yhdellä tai useammalla kerroksella TopOilia. Värillisen ja värittömän levityksen välillä tulee pitää vähintään 48 tunnin tauko niin, että värillinen puuvaha on kunnollisesti kuivunut. Muuten on olemassa riski, että väriä liukenee TopOil -käsittelyn yhteydessä.

ERITYISTÄ

Lämpökäsitellyt puut saattavat tummua voimakkaasti öljyllä käsiteltäessä. Tee siksi ensin mallipala. Puun tummuminen on sitä voimakkaampaa mitä voimakkaammin puuta on lämpökäsitelty. Osmo Color TopOil antaa kuitenkin myös näille puille kestävyydeltään erittäin hyvän pinnan. Joillekin puulajeille, esimerkiksi monille trooppisille puulajeille kuten tiikki, iroko ja wenge, on niiden kovuuden, öljyisyyden ja hartsipitoisuuden vuoksi käytettävä Osmo Color -puuvahaa nro 1101 ohut, kirkas. Työtapa on sama kuin TopOilia käytettäessä kuitenkin siten, että muutaman minuutin kuluttua pinta pyyhkitään kuivaksi ylimääräisestä öljystä. Aikaisemmin muilla öljyillä kuten parafiini, unikko- tai pellavaöljyllä käsitellyt pinnat voidaan käsitellä TopOililla, jos aikaisemmin levitetty öljy on kuivunut. Runsaalla pellavaöljyllä käsitellyt pinnat on kevyesti välihiottava.

OSMO COLOR -PINTOJEN HOITO

Osmo Color -tuotteilla öljytyt pinnat ovat kestäviä ja ne sopivat erittäin hyvin niin keittiöön kuin kylpyhuoneisiin. Niiden ominaisuuksien ylläpitämiseksi öljytyt pinnat vaativat hieman huomiota ja huolenpitoa. Kun huomaat, että pinta on kulunut ja vesi ei pisaroidu vahatulle pinnalle tyypillisellä tavalla, lisää TopOilia ohut kerros. Anna sen kuivua ennen kuin rasitat pintaa normaalisti. Voit ylläpitää pinnan kuntoa ja puhdistaa sen tahroista käyttämällä spraypulloon pakattua Osmo Color Hoito- ja puhdistusvahaa. Tahranpoistossa voi käyttää apuna punaista hankauslevyä. Pinnan voi kiillottaa valkoisella hankauslevyllä.

Öljyvahatut puupinnat eivät kestä kuumaa ja siksi hellalta, uunista tai mikroaaltouunista otetut kuumat astiat vaativat alleen alustan. Erittäin emäksiset ja happamat aineet (esim. vahvat laimentamattomat pesuaineet, etikka ja vahvat alkoholit), kynsilakka, kynsilakanpoistoaineet ja voimakkaat liuottimet (kuten asetoni ja ksyleeni) vahingoittavat pintaa, joten pyyhi ne välittömästi pois öljytyltä pinnalta. Muuten pinnan hoitoon riittää kostealla pyyhkiminen. Pesuaineena voit käyttää mietoja saippuaineluostia, kuten astioiden käsinpesuun tarkoitettuja aineita tai öljytyille pinnoille tarkoitettuja erikoisaineita kuten Osmo Color WischFixiä.

FENIX NTM™ - PUHDISTUS JA YLLÄPITO

FENIX NTM on uudenlainen nanotekninen kalustepinnoite, jonka puhdistuksessa voidaan käyttää tavanomaisia kodin puhdistusaineita.

Mikäli lika ei irtoa normaalissa siivouksessa, pinta puhdistetaan valkoisella melamiinisienellä eli ihmiesienellä. Sieni nostaa lian pois nanokalvosta. Ihmiesientä voidaan käyttää myös kuivana mutta yleispuhdistusaine tai astianpesuaineliuos tehostaa puhdistamista.

Paras siivoustulos saavutetaan ammattisiivouksessa käytettävillä ns. Quick-menetelmän puhdistusaineilla ja mikrokuituliinalla. Hyväksi havaittuja tuotteita ovat esim. Kiilto Superquick Spurt ja Ecolab Magic Maxx.

Yksityisasiakkaat voivat ostaa näitä tuotteita rautakaupoista tai siivoustukuista. Puhdistettavalle pinnalle sumutetaan puhdistusainetta ja pinta pyyhitään mikrokuituliinalla. Vaihtoehtoisesti puhdistusaine voidaan sumuttaa suoraan liinaan. Huuhtelua ei tarvita.

PIENTEN NAARMUJEN KORJAAMINEN

FENIX NTM kestää erittäin hyvin kulutusta. Jos pinta kuitenkin naarmuuntuu, niin pienet naarmut voi silittää silitysraudalla lähes näkymättömiin.

Naarmu puhdistetaan ensin kuivalla ihmiesienellä hankaamalla. Tämän jälkeen naarmu peitetään kostealla talouspaperilla, joka suojelee silitysraudan pohjaa. Lopuksi naarmu silitetään umpeen silitysraudalla. Raudan sopiva lämpötila on 2 palloa. FENIX NTM:n kiilto saattaa muuttua hieman silittämisenstä. Syviä, nanokalvon läpäiseviä naarmuja ei voi paikata mutta niitä voi koettaa häivyttää ihmiesienellä.

MUU TIETO

PAKKAUS

- tasot yksittäispakattuina kutistemuovissa, lavoilla
- muoviset kulmasuojat
- tasot merkitään asiakkaan numerolla ja tilausmerkillä

ASIAKKAAN TILAUKSET

- aina CC:n tilauslomakkeilla tai STELLA nettityökalun kautta
- merkinnät tarvittaviin kohtiin
- merkittävä taivereunat kolmiomerkillä
- kaikki mitat mm

MÄÄRÄMITTATASOJEN TOIMITUKSET

- vakio laminaattitasot ja massiivipuutasot: toimitusaika 5 työpäivää
- allasasennukset, öljyttävät massiivipuutasot sekä m²-hinnoitellut laminaattitasot: toimitusaika 10 työpäivää

OMMA
MONTERING